

Irri.pl@ine

N° 100 – 8 décembre 2011 – 2 pages

Prochain Irri.pl@ine le 12 janvier 2012

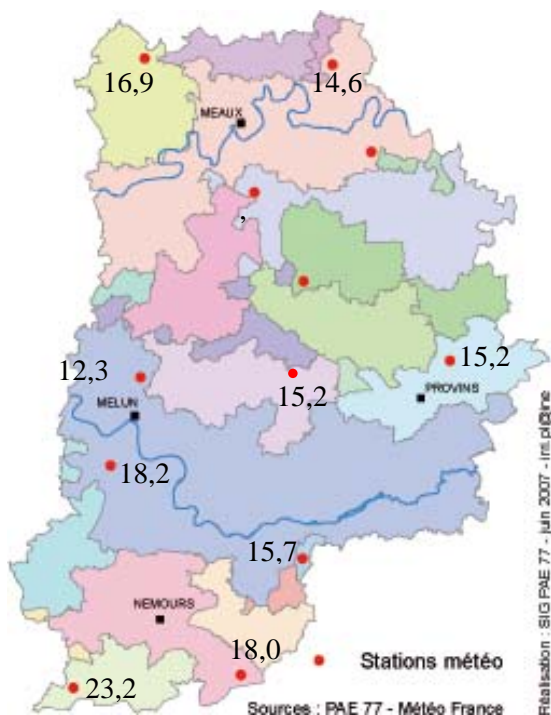
METEO

Douceur et sécheresse auront caractérisé le mois de novembre, qui s'inscrit dans la continuité des mois de septembre et octobre.

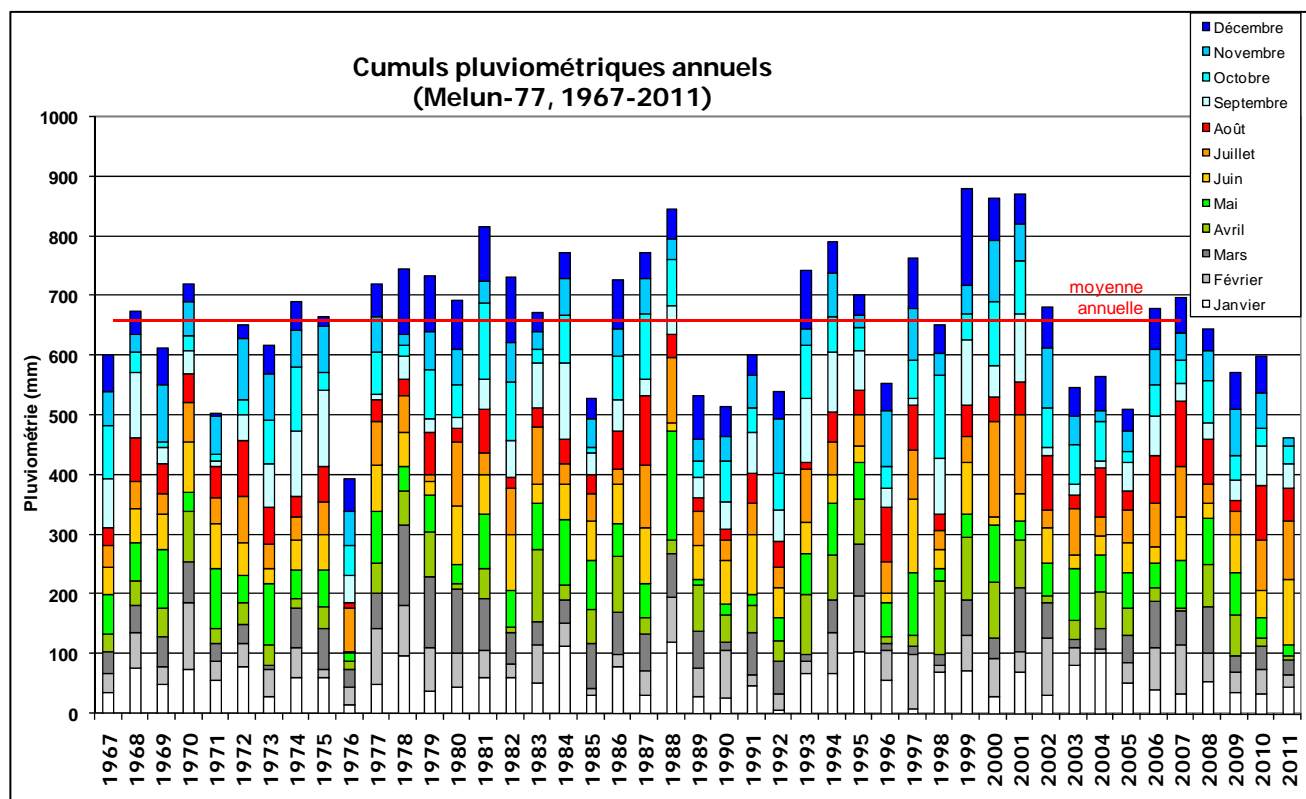
Le cumul mensuel des précipitations a rarement atteint 20 mm et est largement inférieur aux précipitations enregistrées habituellement à cette période (60 mm à Melun).

Les températures restent quant à elles supérieures à la moyenne des 30 dernières années, avec 9,4°C en moyenne sur le mois, contre 6,9°C habituellement.

L'évapotranspiration est restée au niveau de la normale saisonnière, avec 19,5 mm d'ETP cumulée, soit une moyenne mensuelle de 0,65 mm/jour.



Pluies (mm) du 1^{er} au 30 novembre 2011



Avec cet automne très peu pluvieux, le déficit pluviométrique enregistré depuis le début de l'année, s'accroît encore. Depuis 1967, seule l'année 1976 a été moins arrosée que 2011 qui enregistre pour le moment un déficit de près de 200 mm, comparé à la moyenne des 40 dernières années.

La première semaine de décembre a vu le retour, pour le moment assez timide, d'un temps plus humide.

RESSOURCES EN EAU & REGLEMENTATION

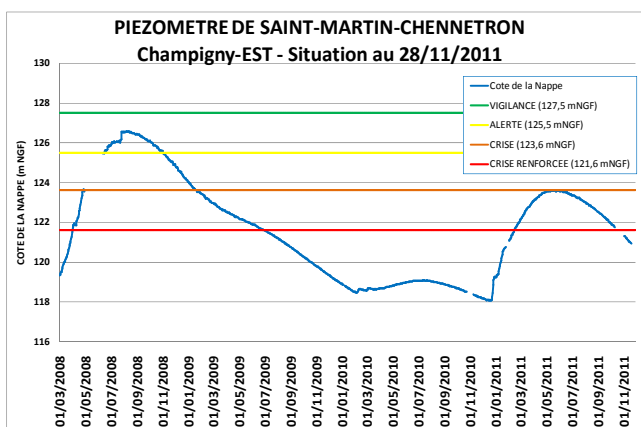
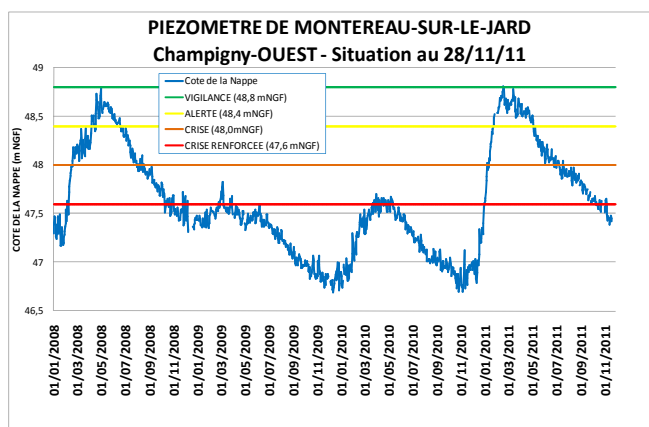
Le déficit pluviométrique ne permet pas une recharge efficace des nappes et le débit des rivières très dépendantes des précipitations reste impacté. Des restrictions d'usage sont toujours en cours et se sont même renforcées sur la Nappe du Champigny.

✓ Nappe de Beauce

Le 4 décembre 2011, l'indicateur piézométrique pour le secteur Beauce Centrale était à 112,56 m, il a baissé de 4 cm depuis début novembre.

Celui du secteur Fusain était à 84,48 m, soit de 12 cm de moins sur un mois. La rivière du Fusain reste proche de son débit d'alerte mesuré à Courtempierre.

✓ Nappe de Champigny



La vidange de la nappe se poursuit. Seules des précipitations conséquentes pourront inverser la tendance.

Le 28 novembre 2011, le piézomètre de Saint-Martin-Chennetron indiquait 120,71 m NGF et celui de Montereau-sur-le-Jard 47,39 m NGF. Les deux piézomètres étaient inférieurs aux seuils de crise renforcée fixés respectivement à 121,60 m NGF et 47,60 m NGF.

L'état de Crise Renforcée a été constaté sur les secteurs Champigny-Est et Champigny-Ouest par les Arrêtés préfectoraux du 9 novembre 2011, imposant des restrictions de prélèvements pour tous les usages (AEP, industries, agriculture et domestiques).

ÉTAT DES RESTRICTIONS EN VIGUEUR au 8 décembre 2011

Crise Renforcée	Nappe du Champigny, secteurs Est et Ouest
Crise	Nappe de Beauce, secteur Fusain Rivière et bassin versant du Grand Morin
Alerte	Rivières et bassins versants de <ul style="list-style-type: none"> - la Beuvronne, - l'Orvanne, - l'Ourcq, - le Petit Morin, - la Théroutanne