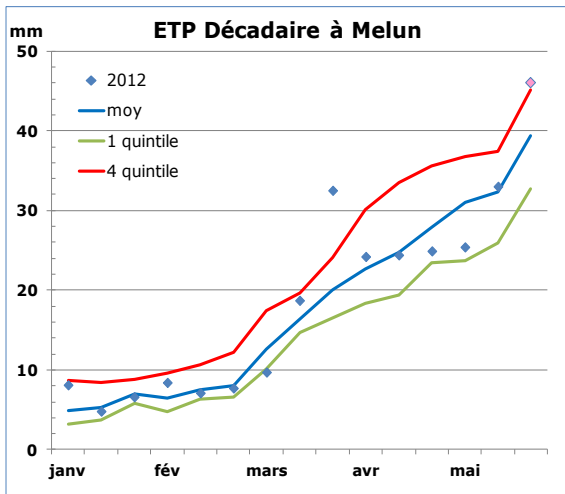


# Irri.pl@ine

N° 110 – 31 mai 2012 – 2 pages



## METEO

Quelques passages orageux permettent de maintenir une humidité suffisante pour éviter une irrigation sur céréales.

Les températures chaudes favorisent un développement rapide cultures et contribuent à une augmentation des ETP.

Concernant les ETP, la moyenne des 9 derniers jours sur la station de Melun est de 4,2 mm/j soit proche du 4<sup>e</sup> quintile des ETP moyennes, comme le montre le graphique ci-contre avec le dernier point de mai 2012 en prévisionnel.

## BESOINS EN EAU DES CULTURES

Pour le calcul de vos bilans hydriques de cette année, tenez compte des profondeurs d'enracinement, notamment sur des cultures à faible enracinement comme les haricots et les oignons.

Valeurs des Coefficients culturaux

	Flageolets	1ère trifoliée	2e trifoliée	Boutons Floraux	Floraison	Formation des gousses	Gousses pleines	Début défoliation	
<b>Haricots Verts</b>	Semis	0,3	0,5	0,6	0,8	1	1,2	1	0,8
	Plantation	5 feuilles	Ø > 2cm	Pleine bulbaison	Etalement de la plante	Récolte			
<b>Oignons</b>	0,4	0,6	1,2	1,1	0,7				
	Plantation	50% levée	50% recouvrement	Recouvt total	Recouvt total + 30 jours	Début sénescence	Maturité /Défanage		
<b>Pommes de terre</b>	0,4	0,7	0,9	0,9	1,05	0,8			

### ✓ Conseils Irrigation

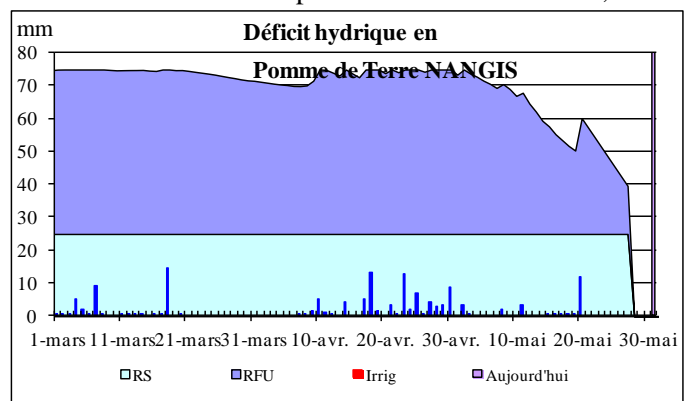
→ **Céréales** : Sur les secteurs où aucune pluviométrie supérieure à 10 mm n'a été enregistrée depuis le 20 mai, et en l'absence de pluies supérieures à 10 mm, un passage d'irrigation de 25 à 30 mm va devoir être envisagé en début de semaine prochaine sur blé et orge de printemps, dans les sols superficiels, notamment pour nourrir les nombreux épis.

→ **Oignons** : La couverture des besoins en eau est essentielle à partir du stade 6-7 feuilles pour développer l'appareil foliaire. Les parcelles les plus avancées à ce jour sont à 5 feuilles. A partir du début bulbaison, toute impasse est pénalisante pour le grossissement.

→ **Pommes de terre** : maintenir un déficit hydrique inférieur à 50 mm dans le sol.

A titre d'exemple, une parcelle sur le secteur de Nangis, sans pluie depuis le 20 mai :

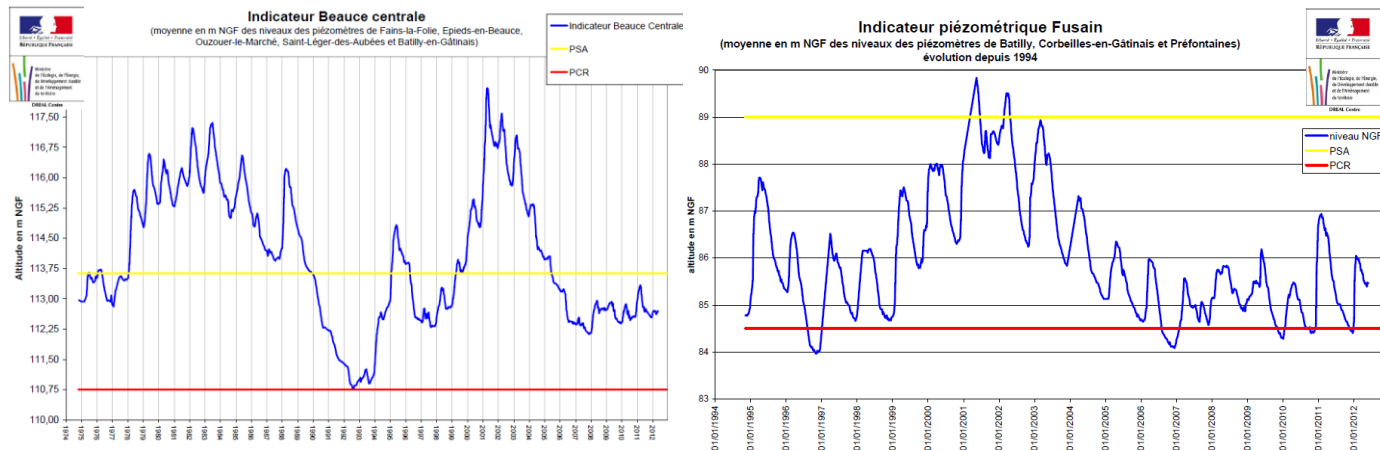
- plantée le 10 avril,
  - levée dans la 1<sup>re</sup> décade de mai,
  - 50 % de couverture du sol au 1<sup>er</sup> juin,
- était au 28 mai à 35 mm de déficit hydrique



Demain 1<sup>er</sup> juin, pensez à relever les index de vos compteurs, en conformité avec la loi sur l'eau.

## ✓ Nappe de Beauce

Le 27 mai 2012, l'indicateur piézométrique pour le secteur Beauce Centrale (moyenne des niveaux des 5 piézomètres de référence) était à 112,69 m. L'indicateur du secteur Fusain (moyenne des niveaux des piézomètres de Batilly, Corbeilles et Préfontaines) était à 85,46 m.



## ✓ Nappe de Champigny : **Est en Crise** et **Ouest en Alerte renforcée**

**La gestion collective sur la nappe de Champigny impose de renvoyer à la CA77, tous les 1<sup>ers</sup> de chaque mois, l'index de chaque compteur.**

Le 30 mai 2012, le piézomètre de Montereau-sur-le-Jard indiquait 47,77 m NGF et celui de Saint-Martin-Chennetron 120,63 m NGF.

En **gestion collective**, les restrictions des prélèvements d'irrigation se traduisent par :

- En Crise, sur Champigny-Est : une diminution des quotas de 40 % pour les grandes cultures et de 5 % pour les cultures spéciales ;
- En Alerte Renforcée : une diminution de 20 % des quotas pour les grandes cultures.