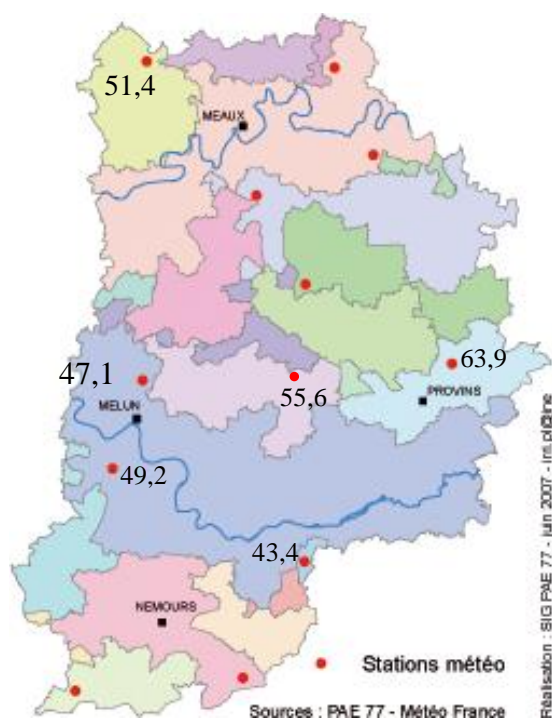


Irri.pl@ine

N° 142 – 6 février 2014 – 2 pages

METEO

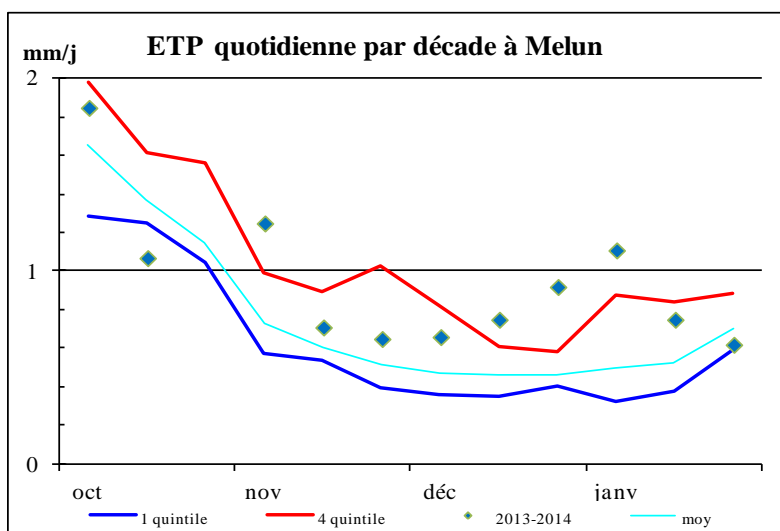


Pluies (mm) du 1^{er} au 31 janvier 2014

Avec 24,8 mm cumulés, l'ETP de ce mois de janvier est très largement supérieure à la moyenne de cette période de l'année qui est de 15,8 mm. La première décade marque le maximum enregistré depuis que nous avons les données d'ETP, en 1987.

Avec 19 jours de précipitations sur le mois et 47,1 mm cumulés, la pluviométrie de janvier se situe au niveau de la moyenne trentenaire (53,7 mm sur la station de Montereau-sur-le-Jard).

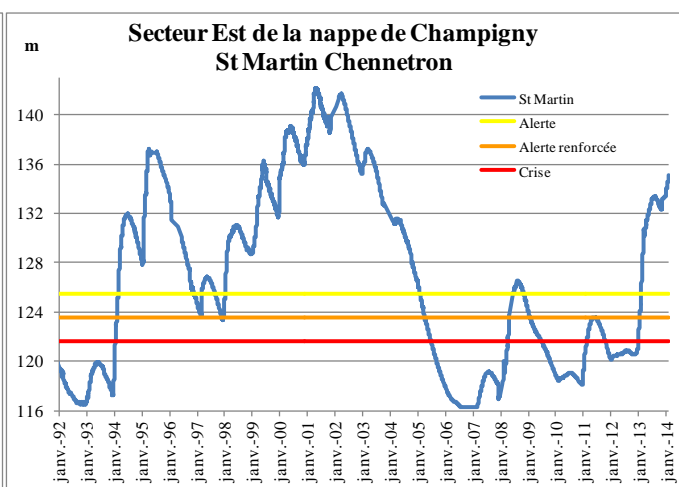
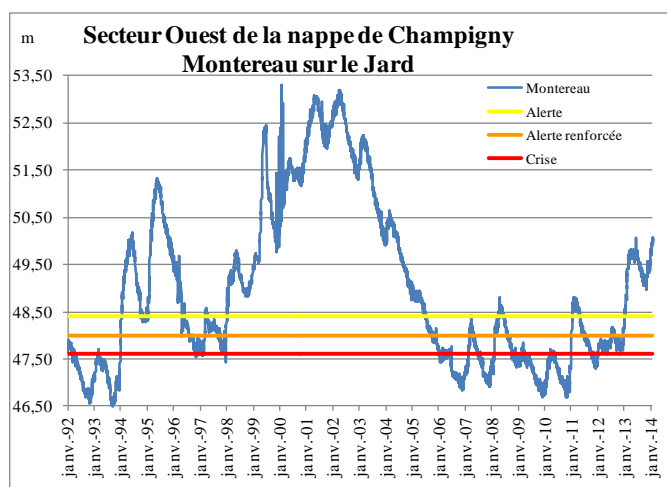
Du côté des températures, le mois de janvier est exceptionnellement doux, avec 6,7°C de moyenne, soit quasiment 3,0°C de plus que la moyenne trentenaire. C'est surtout la première décade, avec 9,3°C, qui explique cette douceur.



RESSOURCES EN EAU & REGLEMENTATION

SITUATION DES NAPPES

✓ Nappe de Champigny

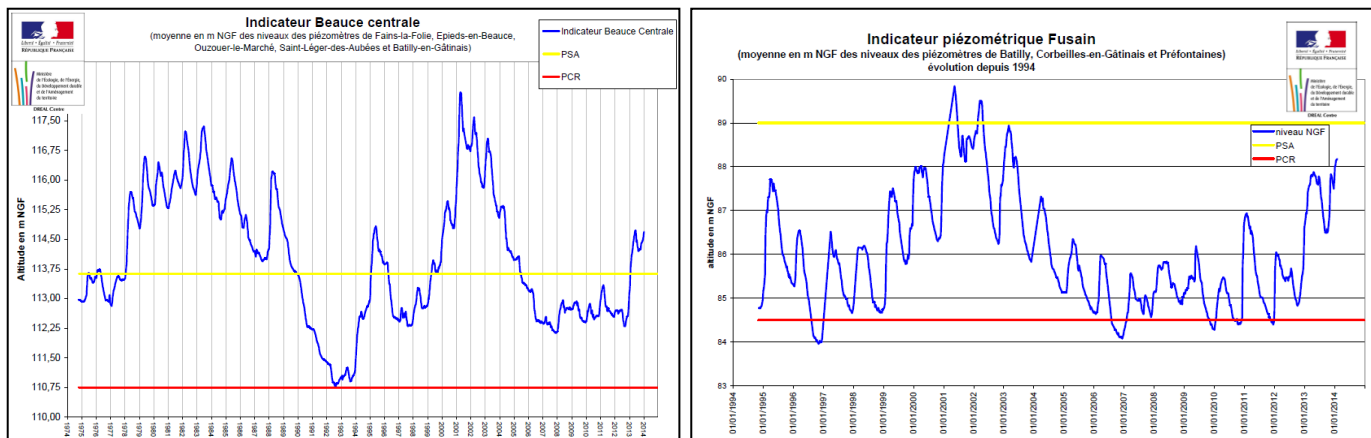


Grâce aux précipitations de cet automne et de cet hiver, la recharge hivernale de la Nappe de Champigny se poursuit.

Le 3 février 2014, le piézomètre de Montereau-sur-le-Jard indiquait 49,96 m NGF et celui de Saint-Martin-Chennetron 135,12 m NGF. Ces niveaux sont bien au-delà du seuil d'Alerte.

✓ Nappe de Beauce

Le suivi des indicateurs piézométriques sur les secteurs de la Beauce Centrale et du Fusain montre une continuité dans la recharge de la nappe de Beauce.



Ainsi, le 2 février 2014, l'indicateur piézométrique pour le secteur Beauce Centrale était à 114,7 m NGF. Il se situe 1 m au-dessus du premier seuil d'alerte, ce qui devrait permettre d'avoir un coefficient de gestion égal à 1 pour ce secteur.

Pour le secteur Fusain, l'indicateur piézométrique était à 88,12 m NGF : il a dépassé la recharge de l'hiver 2012-2013 et atteint un niveau qui n'avait pas été mesuré depuis l'hiver 2003-2004. Il reste encore inférieur de 0,88 m au seuil d'alerte (fixé à 89,0 m NGF), malgré le contexte pluviométrique favorable de l'automne.

La simulation ci-contre montre trois hypothèses de progression de la recharge de la nappe sur le secteur du Fusain. Selon les règles du SAGE nappe de Beauce, le coefficient de gestion de 2014 pourrait être de :

- 1 pour une progression maximale, avec 10 cm par semaine ;
- 0,9 pour une progression probable de 5 cm par semaine ;
- 0,85 pour une progression minimale avec 2 cm par semaine.

C'est le niveau de recharge au 1^{er} mars qui permettra de fixer précisément le coefficient de gestion de l'année pour le calcul des quotas d'irrigation.

