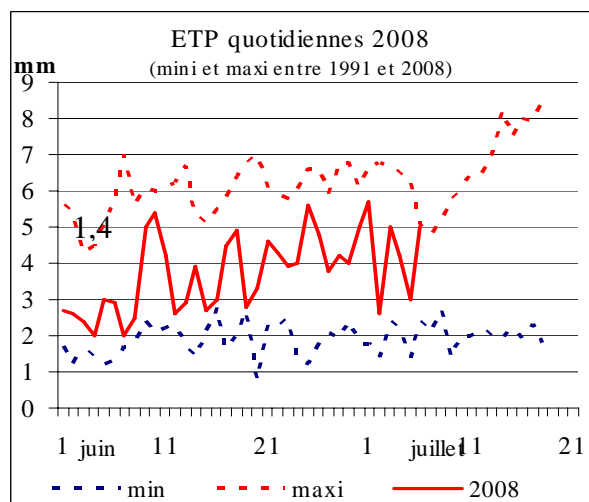


# Irri.pl@ine

N° 27 – 10 juillet 2008 – 2 pages

## METEO



Le 1<sup>er</sup> juillet est la journée la plus chaude de ce début de mois avec des températures maxi dépassant les 30°C. Puis ces maxi restent inférieures à 25°C jusqu'à ce jour. Les températures moyennes sont conformes à la normale.

Ce début juillet est aussi marqué par quelques pluies très variables. On enregistre 16 mm à Melun ; 6 mm à Torcy ; 14 mm à la Brosse Montceaux ; 9 mm à Vimpelles ; 22 mm à Nemours.

Les ETP de ce début juillet ont tendance à être inférieures à la précédente décade. Elles sont en moyenne de 4,2 mm/j. L'ETP cumulée depuis le début du mois est de 38 mm.

## CULTURES

Nous cherchons toujours des parcelles de betteraves, féveroles, maïs et tournesol pour avoir une répartition sur l'ensemble du département des cultures irriguées, et caler notre modèle de déficit hydrique sur vos pratiques.

Vous devez nous informer chaque semaine de votre pluviométrie et des apports d'eau par irrigation. Pour participer à ce réseau, contactez nous ou envoyez un courriel à [irrigation@seine-et-marne.chambagri.fr](mailto:irrigation@seine-et-marne.chambagri.fr).

## CALCUL DES CONSOMMATIONS

L'évapotranspiration réelle (ETR) d'une culture se calcule de la façon suivante :  $ETR = kc \text{ ETP}$ .

Quand la réserve facilement utilisable (RFU) est épuisée et qu'il ne reste que la réserve de survie (RS), la consommation est moindre mais la culture est pénalisée.

Le déficit hydrique (DH) résulte du suivi quotidien de la consommation de la culture et des apports d'eau. C'est un cumul des consommations journalières et des apports d'eau.  $DH = \text{Réserve disponible} - ETR + \text{pluies} + \text{irrigation}$ .

Le coefficient  $kc$  de consommation de la culture dépend de la culture et de son stade. Il est aujourd'hui de :

Betterave	Maïs	Pomme de Terre	Tournesol
1,0	1,05 à partir de 9-10 feuilles	1,05	1,2 pendant la floraison

## TOURNESOL

➤ Pour les tournesols qui ont une forte croissance et un bon état végétatif au stade boutons, reporter une éventuelle irrigation à la fin floraison.

Pour les tournesols à faible croissance, se reporter à l'Irri.pl@ine de la semaine dernière.

## FEVEROLE

L'irrigation ne se justifie plus sur cette culture après le stade **fin floraison + 20 jours**.

## MAÏS

Les panicules sont en cours de sortie pour les maïs semés en début de dernière décade d'avril. Les maïs les plus en retard ne sont pas encore au stade 12 feuilles. Le tableau ci-après indique le déficit hydrique sur 2 stations avec 1 ou 2 tours d'eau réalisés sur un sol avec une Réserve Utile moyenne (RU = 110 mm).

Stations météo	LA BROsse-MONTCEAUX	MONTEREAU-SUR-LE-JARD	LA BROsse-MONTCEAUX	MONTEREAU-SUR-LE-JARD
Classes de RU	moyenne	moyenne	moyenne	moyenne
Cumul des pluies (mm) 1 <sup>er</sup> avril – 9 juillet	220	190	220	190
Irrigation	1 tour d'eau de 35 mm	1 tour d'eau de 35 mm	2 tours d'eau de 35 mm	2 tours d'eau de 35 mm
Déficit hydrique (mm) au 9 juillet 2008	67	86	28	50

### ✓ Conseils en l'absence de pluies supérieures à 10 mm.

A partir de 10 mm retarder les passages d'un jour tous les 3 à 4 mm.

➤ Dans les sols moyens et s'il n'y a eu qu'une seule irrigation, un 2<sup>ème</sup> tour est à prévoir pour le début de la semaine prochaine.

Les apports d'eau doivent être de 30 mm maxi sur les sols superficiels, 35 mm en sols moyens, et 40 mm maxi sur les sols profonds.

## BETTERAVES

Communes	Rumont	Donnemie-Dontilly	Montereau-sur-le-Jard	Nangis
Classe de RU	faible	moyenne	moyenne	grande
Pluie sur parcelle 1 <sup>er</sup> avril - 9 juillet (mm)	186	220	190	183
Irrigation	2 tours d'eau de 30 mm	1 tour d'eau de 35 mm	2 tours d'eau de 35 mm	1 tour d'eau de 40 mm
Déficit hydrique (mm) au 9 juillet 2008	55	70	40	71

### ✓ Conseils en l'absence de pluies supérieures à 10 mm.

A partir de 10 mm retarder les passages d'un jour tous les 3 à 4 mm.

➤ Dans les sols superficiels, avec une irrigation en fin de semaine dernière, prévoir le prochain tour d'eau en début de semaine prochaine.

Dans les sols moyens, avec une seule irrigation en fin de semaine dernière, prévoir le 2<sup>ème</sup> tour d'eau en début de semaine prochaine.

Dans les sols plus profonds, avec une seule irrigation en fin de semaine dernière, ne pas déclencher le 2<sup>ème</sup> tour d'eau avant le milieu de la semaine prochaine.

## RESSOURCES EN EAU & REGLEMENTATION

### ✓ Rivières

La situation des grandes rivières (Marne, Seine et Yonne) se dégrade mais reste conforme à la saison.

2 petites rivières passent en situation de vigilance, l'Essonne (0,41 m<sup>3</sup>/s) et le Grand Morin (2,12 m<sup>3</sup>/s, proche du seuil d'alerte). Le Lunain (0,23 m<sup>3</sup>/s) reste en vigilance. Le Réveillon (0,017 m<sup>3</sup>/s) passe en alerte et se rapproche du seuil de crise.

### ✓ Nappes

La Nappe de Champigny qui était en vigilance vient de passer sous le seuil d'alerte (Montereau-s/le-Jard).



Rédacteurs : les équipes Grandes Cultures et Environnement  
Chambre Agriculture de Seine-et-Marne, Pôle Agronomie et Environnement, 418 rue Aristide Briand 77350 Le Mée/Seine,  
e-mail : irrigation@seine-et-marne.chambagri.fr - Tél. : 01.64.79.30.84 - Fax : 01.64.37.17.08  
avec le concours financier du Conseil Général de Seine-et-Marne, et de la Mission Développement Agricole et Rural  
Toutes rediffusion et reproduction interdites