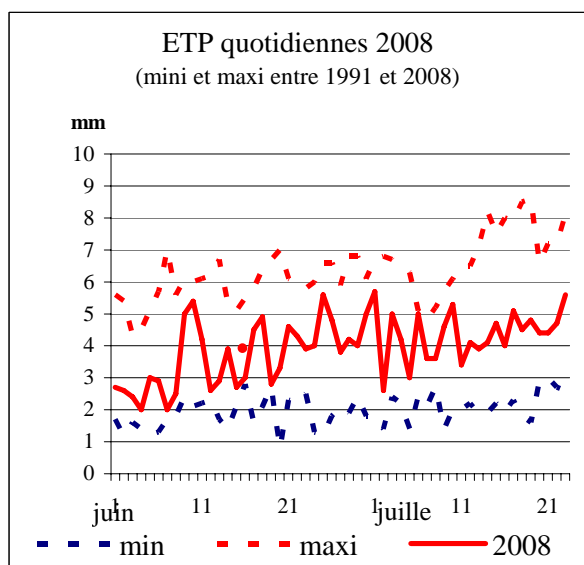


# Irri.pl@ine

N° 29 – 25 juillet 2008 – 2 pages

## METEO



Encore quelques petites pluies résiduelles, mais la 2<sup>ème</sup> décade de juillet est sèche tout comme ce début de 3<sup>ème</sup> décade.

Du 11 au 23 juillet, la température moyenne à Melun est encore inférieure à la normale. Les températures mini sont inférieures de 1,1 °C et les maxi de 1,4 °C. Depuis le 11 juillet, il n'y a eu que 2 à 3 jours avec des températures maxi supérieures à 25 °C. Ceci a permis de limiter les ETP même si le vent augmente la demande climatique.

Du 1<sup>er</sup> juillet au 23 juillet l'ETP cumulée est de 100 mm. Pour la 2<sup>ème</sup> décade de juillet, l'ETP moyenne est de 4,3 mm/j.

Du 21 au 23 juillet l'ETP a été de 4,4 ; 4,7 et 5,6 mm/j.

## CULTURES

### MAÏS

Pour les parcelles les plus précoces, la floraison femelle a débuté. Les soies sont apparues hors de l'épi. A ce stade, les feuilles ont terminé leur croissance et l'indice foliaire de la plante est à sa valeur maximale.

Le tableau ci-après indique le déficit hydrique sur 2 stations avec 2 ou 3 tours d'eau réalisés sur un sol avec une Réserve Utile moyenne (RU = 110 mm).

Stations météo	LA BROsse-MONTCEAUX	MONTEREAU-SUR-LE-JARD	LA BROsse-MONTCEAUX	MONTEREAU-SUR-LE-JARD
	moyenne	moyenne	moyenne	moyenne
Classes de RU				
Cumul des pluies (mm) 1 <sup>er</sup> avril – 23 juillet	228	195	228	195
Irrigation	2 tours d'eau de 35 mm	2 tours d'eau de 35 mm	3 tours d'eau de 35 mm	3 tours d'eau de 35 mm
Déficit hydrique (mm) au 23 juillet 2008	<b>94</b>	<b>115</b>	<b>59</b>	<b>80</b>

### ✓ Conseils en l'absence de pluies supérieures à 10 mm

A partir de 10 mm retarder les passages d'un jour tous les 3 à 4 mm.

➤ Le 3<sup>ème</sup> tour d'eau a dû être déclenché dans tous les secteurs (35 mm maximum en sols moyens).

Pour des semis plus tardifs, ou des cultures en sol plus profond (RU supérieure à 150 mm), le 2<sup>ème</sup> tour d'eau doit être en cours de réalisation.

## BETTERAVES

Communes	Rumont	Donnemie-Dontilly	Montereau-sur-le-Jard	Nangis
Classe de RU	faible	moyenne	moyenne	grande
Pluie sur parcelle 1 <sup>er</sup> avril - 23 juillet (mm)	195	228	195	189
Irrigation	4 tours d'eau de 30 mm	2 tours d'eau de 35 mm	3 tours d'eau de 35 mm	2 tours d'eau de 40 mm
Déficit hydrique (mm) au 23 juillet 2008	<b>52</b>	<b>97</b>	<b>62</b>	<b>80</b>

### ✓ Conseils en l'absence de pluies supérieures à 10 mm

A partir de 10 mm retarder les passages d'un jour tous les 3 à 4 mm.

➤ Dans les sols superficiels, c'est le 4<sup>ème</sup> tour d'eau qui est en cours de réalisation.

Le 2<sup>ème</sup> tour doit être en cours de réalisation ou à faire dès que possible dans les sols moyens (RU = 110 mm) des secteurs les plus arrosés ou dans les sols plus profonds (RU > 150 mm).

Le 3<sup>ème</sup> tour a dû être réalisé dans les sols moyens des secteurs les moins bien arrosés.

## RESSOURCES EN EAU & REGLEMENTATION

En raison des conditions météorologiques et de l'absence de pluies, de nombreux arrêtés de restriction pour les cours d'eau et pour les nappes sont en cours de préparation. Nous vous tiendrons informés par Irri.pl@ine dès qu'ils seront parus afin que vous soyez en règle vis-à-vis de ces restrictions.



Rédacteurs : les équipes Grandes Cultures et Environnement  
Chambre Agriculture de Seine-et-Marne, Pôle Agronomie et Environnement, 418 rue Aristide Briand 77350 Le Mée/Seine,  
e-mail : [irrigation@seine-et-marne.chambagri.fr](mailto:irrigation@seine-et-marne.chambagri.fr) - Tél. : 01.64.79.30.84 - Fax : 01.64.37.17.08

*avec le concours financier du Conseil Général de Seine-et-Marne, et de la Mission Développement Agricole et Rural*

**Toutes rediffusion et reproduction interdites**