

Irri.pl@ine

N° 54 – 14 janvier 2010 – 2 pages

L'équipe d'Irri.pl@ine vous souhaite une bonne année 2010, avec des pluies régulières sur la campagne.

Votre prochain Irri.pl@ine paraîtra le 11 février 2010

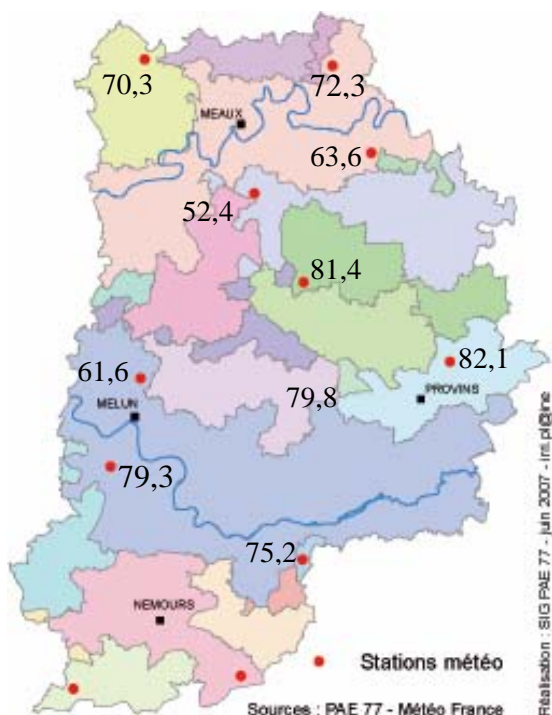
METEO

Le mois de décembre est normalement arrosé, et se trouve juste dans la moyenne des 30 dernières années. Le cumul de pluviométrie depuis le 01 septembre n'est que 215 mm sur la station de Montereau-sur-le-Jard (238 mm en moyenne pour la période 1979-2008).

Les températures sont légèrement en dessous de la normale saisonnière. Le froid des 2 dernières décades de décembre a stoppé la douceur de l'automne.

Les ETP avec 0,5 mm/j sont légèrement au-dessus de la normale saisonnière.

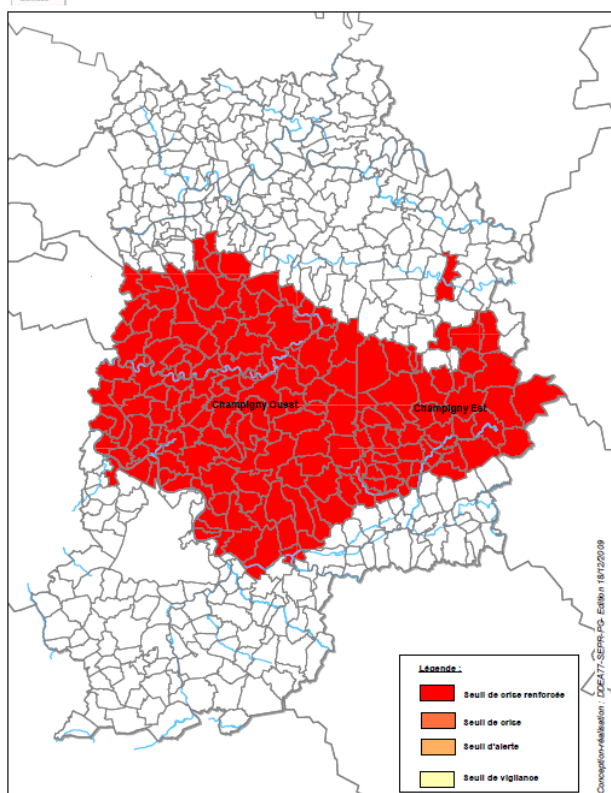
Pour la première décade de 2010, les ETP ont de 0,4 mm/j en moyenne



Pluies (mm) du 1^{er} au 31 décembre 2009

RESSOURCES EN EAU & REGLEMENTATION

BASSINS VERSANTS CONCERNES
PAR DES MESURES DE RESTRICTIONS
(18 Décembre 2009)



ARRETES PREFECTORAUX

Les niveaux de nappe du Champigny Est et Ouest sont toujours en baisse. La totalité de la nappe du Champigny demeure en situation de crise renforcée.

En revanche, la hausse sensible des débits habituellement constatée à cette époque se généralise pour l'ensemble des rivières de Seine-et-Marne.

Le Préfet a adopté fin décembre 2009 les mesures suivantes :

Levée des restrictions pour la Beuvronne, le Grand Morin, le Petit Morin, le Lunain, l'Orvanne, l'Ourcq, et la Théroutte.

Les débits des cours d'eau concernés sont désormais passés au-dessus du seuil d'alerte.

Compte-tenu de cette situation, le Préfet a décidé de prendre un arrêté de levées des restrictions des usages de l'eau pour les bassins versants correspondants.

Il ne reste donc que la nappe de Champigny en état de crise renforcée.

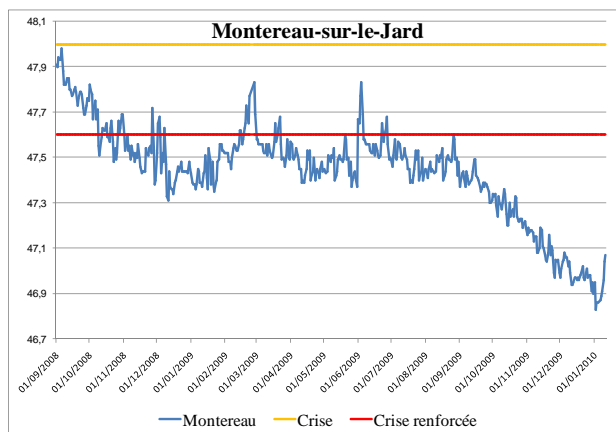
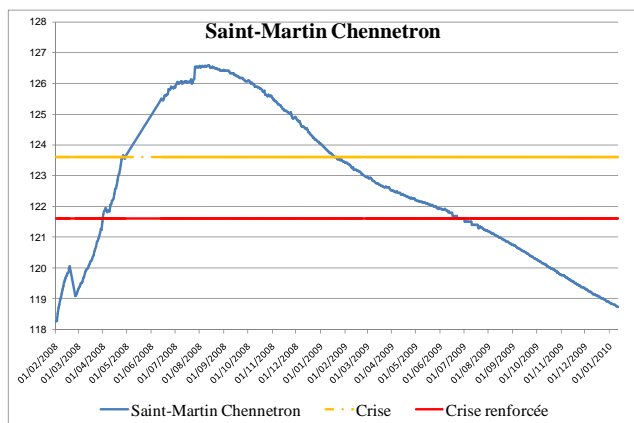
La nappe de Beauce reste sur un régime spécifique.

NAPPES

Les niveaux de nappe du Champigny Est et Ouest sont toujours en baisse. La totalité de la nappe du Champigny demeure en situation de crise renforcée.

Les nappes sont très basses et compte tenu de la faiblesse des précipitations, il ne faut pas s'attendre à des remontées rapides de niveau.

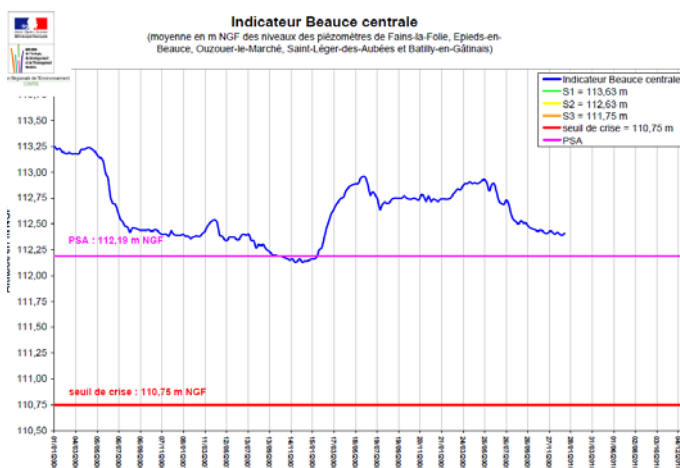
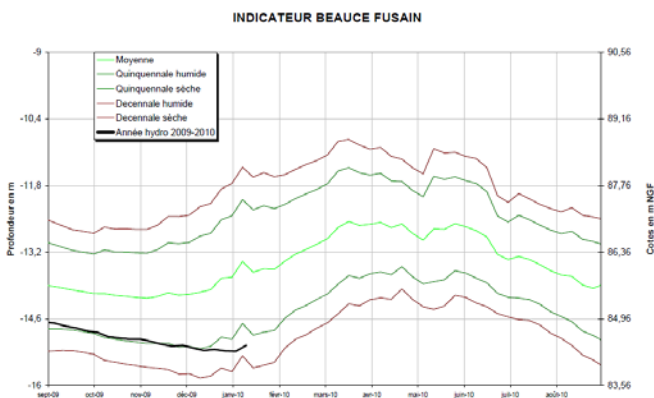
✓ Nappe de Champigny



- Le piézomètre de Montereau-sur-le-Jard indique 46,89 m au 11 janvier 2010. Ce niveau reste sous le seuil de crise renforcée (47,60 m).

- Le piézomètre de Saint-Martin-Chennetron indique 118,74 m (cote NGF) au 11 janvier 2010. Ce niveau est sous le seuil de crise renforcée (121,6 m).

✓ Nappe de Beauce



Pour la nappe de Beauce, le niveau de l'indicateur Beauce centrale est de 112,42 m au 06 décembre 2009.

L'indicateur Beauce Fusain (Piézomètres de Corbeilles en Gâtinais, Batilly-en-Gâtinais et Préfontaines), reste entre le niveau de la décennale sèche et celui de la quinquennale sèche.



Rédacteurs : les conseillers du pôle Agronomie-Environnement
 Chambre Agriculture de Seine-et-Marne, 418 rue Aristide Briand 77350 Le Mée/Seine,
 e-mail : irrigation@seine-et-marne.chambagri.fr - Tél. : 01.64.79.30.84 - Fax : 01.64.37.17.08
 avec le concours financier du Conseil Général de Seine-et-Marne, et du CASDAR
Toute rediffusion et reproduction interdites

