

Irri.pl@ine

N° 92 – 30 juin 2011 – 2 pages

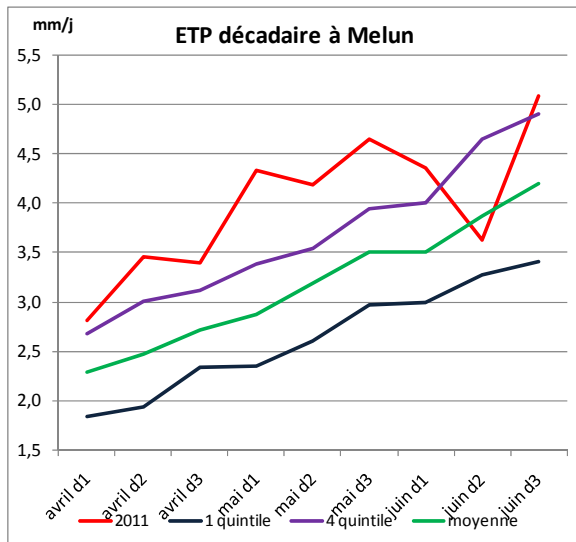
Votre prochain Irri.pl@ine paraîtra le **lundi 11 juillet 2011**

METEO

Les passages orageux, hormis quelques petites zones avec moins de 10 mm, n'ont rien apporté sur le département.

Les températures depuis le week-end dernier sont reparties à la hausse, avec un maximum passant largement au dessus des 35 °C (36,8°C le 27 juin).

L'**ETP**, partie de 2,0 mm le 20 juin est montée rapidement à plus de 7 mm les lundi 27 et mardi 28 juin, pour atteindre la moyenne de 5.1 mm/j sur les 9 derniers jours. L'année 2011 continue sur sa lancée maximale.



CULTURES

BESOINS EN EAU DES CULTURES

Les besoins en eau des cultures dépendent de leur stade végétatif et des conditions climatiques. Ainsi, sur cette 3^{ème} décennie de juin, avec des ETP autour de 5 mm/j, pour les prochains jours, on a :

Culture	Stade	Coef. Cultural Kc	Besoins : ETM=kc ETP
Betteraves	Recouvrement	1,0	5,1
Maïs	Avant floraison	1,0	5,1
	Sortie des panicules	1,1	5,4
	Floraison à flo + 21j	1,1	5,6
Tournesol	Floraison	1,2	6,1
	Fin floraison	1,0	5,1
Pommes de T	Floraison	1,0	5,1
Oignons	Ø > 2cm (8-13 feuilles)	1,2	6,1
	pleine bulbaison	1,1	5,6
	Etalement	0,7	3,6
Haricots et Flageolets	Boutons floraux	0,8	4,1
	Floraison	1,0	5,1
	Formation des gousses	1,2	6,1

GESTION DES IRRIGATIONS

Le calcul du déficit hydrique (Pluies+Irrigations-ETM) permet de simuler les niveaux des réserves en eau des sols dans différentes situations pédoclimatiques, pour différentes cultures.

S'il est tombé plus de 10 mm de pluie, les irrigations ont pu être décalées ou arrêtées : les réserves en eau du sol sont suffisantes pour satisfaire les besoins en eau des cultures 1 journée par tranche de 5 mm.

Exemples :

ex 1- Il est tombé 7 mm le 27 juin et 4 mm le 28 juin à Montereau-sur-le-Jard. Soit un cumul de 11 mm pour les 2 jours.

- pour une culture qui a un **Kc de 1**, les besoins ont été de 10,2 mm. Il reste: $11 - 10,2 = 0,8$ mm stockés dans le réservoir sol, soit moins de un jour en plus des 2 jours de pluies.
- pour une culture qui a un **Kc de 1,2**, les besoins ont été de 12,2 mm. Il ne reste donc rien au niveau du sol. L'irrigation doit continuer en sautant ces 2 jours.

ex 2- Il est tombé 7 mm le 27/06 et 8 mm le 28/06, soit 15 mm cumulés. Quelle que soit la culture, une journée supplémentaire d'arrêt d'irrigation est justifiée.

L'apport d'eau par irrigation est à positionner quand la RFU a été consommée (soit 2/3 de la Réserve Utile). Le suivi de sondes tensiométriques permet de piloter le redémarrage de l'irrigation quand les tensions (2 sondes sur 3) atteignent le seuil de 60 cb à 60 cm sur Betteraves et Maïs et sur Pommes de Terre 40 cb en sols superficiels et 70 cb en sols profonds pour les sondes installées à 30cm.

CONSEILS IRRIGATION en l'absence de pluies supérieures à 10 mm

- Sur toutes cultures, hormis le tournesol en pleine floraison, continuer le rythme des apports normaux :
Apport de 30 à 35 mm en sols superficiels ou sur culture à faible RU ;
Apport de 35 à 40 mm en sols moyens (80 mm < RU < 135 mm) ;
Apport de 35 à 45 mm en sols profonds.

NAPPE DE BEAUCE

✓ **Situation de la nappe :** le 26 juin 2011, l'indicateur piézométrique pour le secteur Beauce Centrale était à 112,77 m. Celui du secteur Fusain était à 85,24 m.

✓ **Situation des rivières :** avec les pluies, les rivières, notamment l'Essonne, étaient remontées, mais la baisse est de nouveau enclenchée. Le Fusain confirme son débit de crise. Les débits de l'Essonne et la Juine (suivies en continu) sont toujours en baisse, sous leur débit de crise.

NAPPE DU CHAMPIGNY

✓ **Situation de la nappe :** le 28 juin 2011, le piézomètre de Saint-Martin-Chennetron indiquait 123,40 m NGF, et celui de Montereau-sur-le-Jard indiquait 48,08 m NGF

✓ **Pour ceux qui participent à la gestion quantitative**

1^{er} Juillet : ENVOI DES INDEX DE COMPTEURS

Les irrigants engagés dans le protocole de **Gestion Volumétrique sur la Nappe du Champigny** sont tenus de renvoyer leurs index de compteur **le 1^{er} de chaque mois**, même si aucune irrigation n'a été réalisée.

Votre suivi d'index conditionne le fonctionnement du système de réattribution et réallocation de volumes. Une rencontre avec la DDT est prévue le 12 juillet, pour réaliser l'état de la situation au 1^{er} juillet.

Le formulaire de saisie des index, envoyé avec l'Irri.pl@ine n°82, est à renvoyer par fax (01 64 37 17 08) ou mail (irrigation@seine-et-marne.chambagri.fr)

RIVIERES

La situation après quelques améliorations temporaires reprend sa diminution progressive des débits. De nombreuses rivières (Grand Morin, Loing, Lunain, Orvanne, Petit Morin, Théroutte et Voulzie) sont au niveau de vigilance. Seuls les bassins du Lunain et de l'Orvanne sont toujours en situation d'alerte.

ÉTAT DES RESTRICTIONS EN VIGUEUR au 30 juin 2011

	Situation en Crise :	Restrictions s'appliquant à l'irrigation agricole
Nappes	Beauce Fusain	Prélèvements interdits du dimanche 8 h au lundi 8 h soit 24 heures consécutives
	Beauce Centrale	
	Champigny-Est	En dehors du protocole de Gestion Collective : - Grandes Cultures : prélèvements INTERDITS - Cultures légumières et maraîchères : prélèvements interdits entre 8 h et 20 h En Gestion Collective : dans les limites du Quota attribué
	En Alerte :	
Rivières et bassins versants	Champigny-Est	En dehors du protocole de Gestion Collective : - Grandes Cultures : interdits entre 12 h et 20 h et le dimanche de 8 h à 20 h - Cultures légumières et maraîchères : Pas de restriction , mais sensibilisation aux économies d'eau En Gestion Collective : dans les limites du Quota attribué
	Lunain	- Grandes Cultures : interdits entre 12 h et 20 h et le dimanche de 8 h à 20 h - Cultures légumières et maraîchères : Pas de restriction , mais sensibilisation aux économies d'eau
	Orvanne	



Rédacteurs : les conseillers du pôle Agronomie-Environnement
 Chambre Agriculture de Seine-et-Marne, 418 rue Aristide Briand 77350 Le Mée/Seine,
 e-mail : irrigation@seine-et-marne.chambagri.fr - Tél. : 01.64.79.30.84 - Fax : 01.64.37.17.08
 avec le concours financier du Conseil Général de Seine-et-Marne, et du CASDAR

Toute rediffusion et reproduction interdites

