

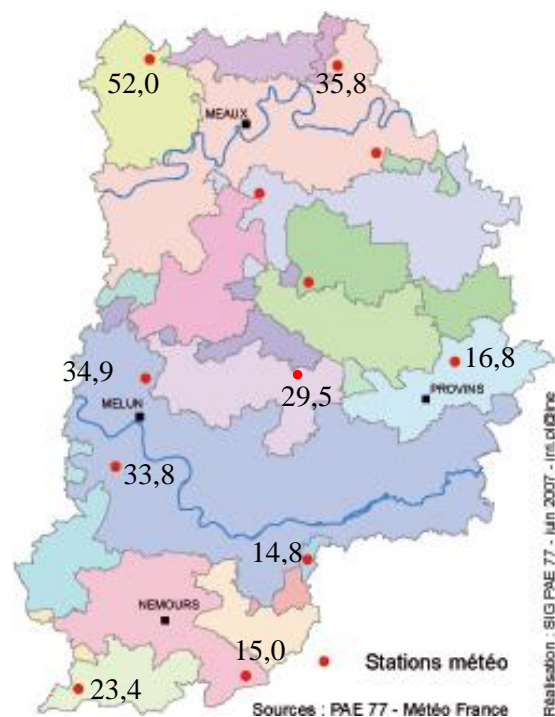
Irri.pl@ine

N° 152 – 13 juin 2014 – 2 pages

METEO

Les données du 10 juin ne sont actuellement pas disponibles sur l'ensemble des stations. Les passages orageux, très hétérogènes en quantité de pluie, et parfois localement accompagnés de grêle, ont pu occasionner des dégâts sur les cultures. Cette pluviométrie, souvent supérieure à la moyenne saisonnière (par exemple 49,9 mm à Montereau-sur-le Jard sur les 10 premiers jours de juin), permet à de nombreux secteurs d'interrompre momentanément l'irrigation.

Cette première décade de juin, avec 17,7 °C de température moyenne journalière, est légèrement supérieure à la moyenne trentenaire (16,0 °C). Les températures mini (12,2 °C en moyenne), et les températures maxi (23,2 °C), sont supérieures aux valeurs trentenaires. La journée du vendredi 8 juin avec une température maxi de 28,8 °C est la plus chaude de cette décade.



Pluies (mm) du 1^{er} au 9 juin 2014

Les ETP de la 1^{ère} décade de juin, ont été de 37,0 mm cumulés sur la décade, dans les normales saisonnières. La journée du 11 juin chaude et ensoleillée affiche 5,5 mm d'ETP.

| Cumul pluviométrique | Normale 1984-2013 | LA BROUSSE-MONTCEAUX | CHAILLY-EN-BIERE | DAMMARTIN-EN-GOELE | GIRONVILLE | NANGIS | MONTEREAU-SUR-LE-JARD | VENDREST | VOULTON |
|-----------------------------|-------------------|----------------------|------------------|--------------------|------------|--------|-----------------------|----------|---------|
| du 01/04/2014 au 31/05/2014 | 137,1 | 167,7 | 186,8 | 144 | 171 | 135,3 | 153,2 | 119 | 133,1 |

Les données de Montereau-sur-le-Jard comprennent la journée du 10 juin avec 8,3 mm.

BESOINS EN EAU DES CULTURES

✓ Besoin en eau des cultures

Le besoin en eau d'une culture dépend des conditions météorologiques et de son développement végétatif. Il est estimé par le calcul de l'ETM, à partir de l'ETP et d'un coefficient cultural :

$$ETM = Kc \times ETP$$

Le coefficient Kc dépend de la culture et de son stade comme le montre le tableau ci-contre.

| | | | | | | | | | |
|------------------------------|-------------|----------------------------|----------------------------|------------------|------------------------|--------------------------|--------------------|-------------------|---------------|
| Céréales | semis | Levée | Tallage | 2 nœuds | Epiaison | Epiaison +25 jours | | | |
| | 0,1 | 0,4 | 0,9 | 0,9 | 0,9 | 0,9 | 0,3 | | |
| Flageolets et haricots verts | semis | 1 ^{ère} trifoliée | 2 ^{ème} trifoliée | Boutons floraux | Floraison | Formation gousses | pleines + 15 jours | début défloraison | |
| | 0,3 | 0,5 | 0,6 | 0,8 | 1,0 | 1,2 | 1,0 | 0,8 | |
| Féveroles | Semis | Levée | 8 feuilles | Début floraison | Fin floraison | Fin floraison + 20 jours | | | |
| | 0,1 | 0,3 | 0,8 | 1 | 1,1 | 0,9 | | | |
| Maïs | semis | Levée | 6-8 feuilles | 10-12 feuilles | Floraison | Soies sèches | Grain laitoux | Grain pateux | Grain Vitreux |
| | 0,1 | 0,5 | 0,7 | 1 | 1,1 | 0,9 | 0,8 | 0,5 | |
| Oignons | Planta-tion | 5 feuilles | Ø > 2cm | Pleine bulbaison | Etalement de la plante | Récolte | | | |
| | 0,4 | 0,6 | 1,2 | 1,1 | 0,7 | | | | |
| Pois protéagineux | semis | Levée | 4-5 feuilles | Boutons floraux | Floraison | Formation gousses | Fin flo + 15 jours | | |
| | 0,1 | 0,4 | 0,9 | 1 | 1,2 | 0,9 | 0,4 | | |
| Pommes de terre | Planta-tion | 50% levée | 50% recouvremen | Recouvert total | Recouvert total | Début sénescence | Maturité /Défanage | | |
| | 0,4 | 0,7 | 0,9 | 0,9 | 1,05 | 0,8 | | | |

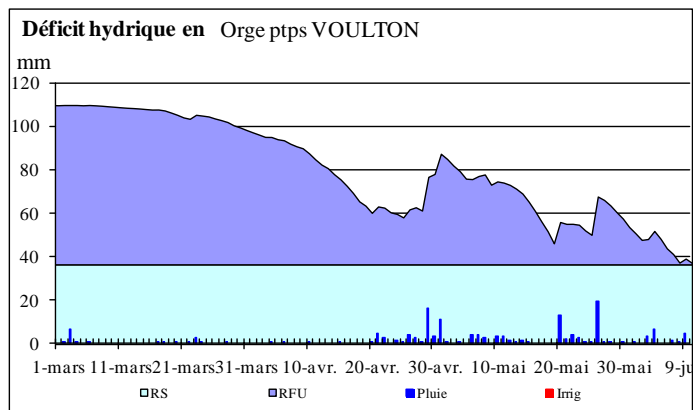
Les besoins en irrigation sont donc à estimer selon le contexte local, de sol et des pluies effectivement reçues. Compte tenu de la météo actuelle, sur les secteurs n'ayant reçu que de faibles précipitations, une irrigation pourra être nécessaire en sols superficiels, voire moyen, sur les céréales qui sont épiées depuis moins de 3 semaines pour assurer le remplissage du grain.

Le graphique ci-contre illustre le suivi d'une parcelle d'orge de printemps, en sol moyen, au stade épiaison depuis le 1^{er} juin, sur la station de Voulton.

D'après le bilan hydrique théorique, le déficit hydrique au 9 juin 2014 est de 71 mm.

Si aucune précipitation n'a eu lieu le 10 juin (journée avec parfois de violents orages), il ne reste donc que 2 mm de RFU. Dans ce cas une irrigation peut permettre d'assurer le remplissage du grain.

Pour les pois et les betteraves, même sur les parcelles où le recouvrement du sol est atteint, aucune irrigation n'est à prévoir pour la semaine à venir.



RESSOURCES EN EAU & REGLEMENTATION

SITUATION DES NAPPES

✓ Nappe de Champigny

Nous n'avons pas de nouvelles données sur l'évolution de cette nappe par rapport à la semaine passée. Le 2 juin 2014, le piézomètre de Montereau-sur-le-Jard indiquait 50,20 m NGF et celui de Saint-Martin-Chennetron 137,11 m NGF.

Dans le cadre du protocole de Gestion Collective, vous êtes tenu de transmettre vos index de compteur **en début de chaque mois, même si vous n'avez pas irrigué, donc vos relevés du 1^{er} juin**

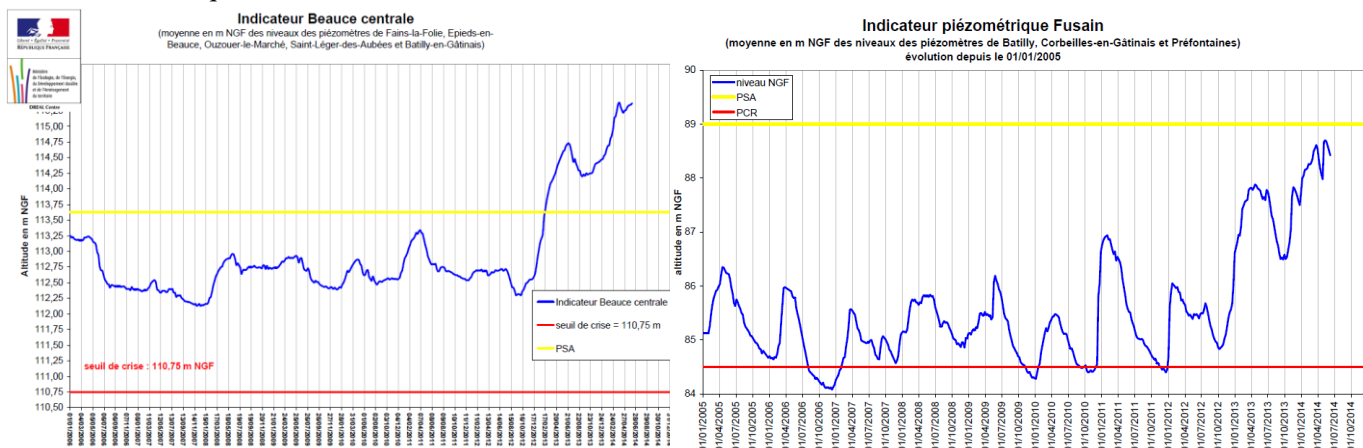
à la Chambre d'agriculture de Seine-et-Marne

Par fax 01 64 37 17 08 ou mail irrigation@seine-et-marne.chambagri.fr


Nous avons eu quelques problèmes de réception sur notre serveur mail qui ont pu occasionner une erreur d'envoi chez certains d'entre vous

✓ Nappe de Beauce

Le 8 juin 2014, l'indicateur piézométrique du secteur Beauce Centrale indiquait 115,37 m NGF, soit pratiquement le même niveau que fin mars et l'indicateur du secteur Fusain, 88,42 m NGF.




L'indicateur du Fusain qui était remonté avec les épisodes très pluvieux de fin avril - début mai, continue sa descente.




AGRICULTURES & TERRITOIRES
CHAMBRE D'AGRICULTURE
SEINE-ET-MARNE

Rédacteurs : les conseillers du pôle Agronomie-Environnement
Chambre Agriculture de Seine-et-Marne, 418 rue Aristide Briand 77350 Le Mée/Seine,
e-mail : irrigation@seine-et-marne.chambagri.fr - Tél. : 01.64.79.30.84 - Fax : 01.64.37.17.08
avec le concours financier du Conseil Général de Seine-et-Marne, et du CASDAR

Toute rediffusion et reproduction interdites



SEINE & MARNE 77
LE DÉPARTEMENT



MINISTÈRE DE L'AGRICULTURE
ET DE L'AGROALIMENTAIRE

Avec la contribution financière
du compte d'affectation spéciale
"développement agricole et rural"