

Numéro 174  
18 juin 2015

## Zoom sur

**Betteraves :** irrigation en sol moyen

**Maïs :** démarrage pour les parcelles à 9-10 feuilles en sol superficiel

Conseil collectif rédigé à partir du réseau d'observations de la Chambre d'agriculture de Seine-et-Marne en parcelles et des données météorologiques de Météo-France.

Document rédigé par :

Laurent PROFFIT  
01 64 28 11 43 / 06 07 18 14 37

### Pôle Agronomie et Environnement

418 Rue Aristide Briand  
77350 LE MEE SUR SEINE  
Tél : 01 64 79 30 65  
Fax : 01 64 37 17 08

E-mail : irrigation@seine-et-marne.chambagri.fr

[www.ile-de-france.chambagri.fr](http://www.ile-de-france.chambagri.fr)

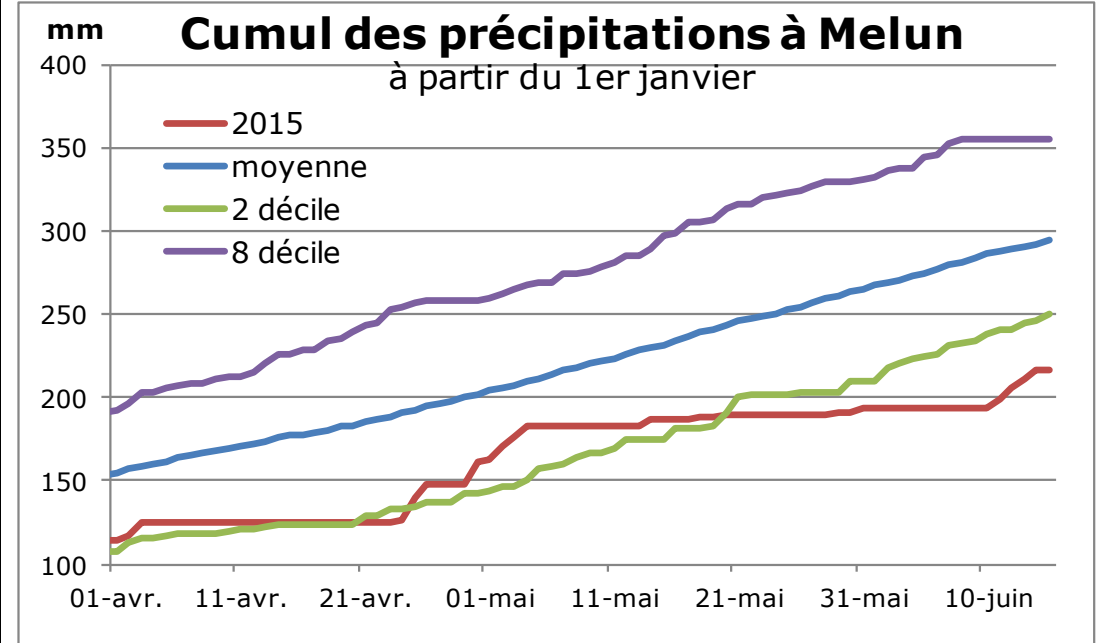
Avec le soutien financier de :



OPE.COS.ENR24 12/03/15

## METEO

Le 1<sup>er</sup> mai a été la dernière période de pluies significatives sur le département.



Depuis le 1<sup>er</sup> janvier, le cumul des précipitations atteint 217 mm sur la station de Montereau-sur-le-Jard (graphique ci-dessus). Si au 1<sup>er</sup> avril, où la situation plaçait l'année 2015 dans les années à plus faible pluviométrie depuis 1967, on était en droit d'espérer une amélioration. Or, 3 semaines de sec en avril, des pluies parfois très importantes fin avril - début mai, puis le calme plat. Aucun apport significatif de la part de la météo sur les parcelles.

Les ETP du 11 au 14 juin sont de 5,6 mm/j en moyenne. Cette valeur est supérieure à la moyenne saisonnière (4,2 mm/j).

## BESOINS EN EAU DES CULTURES

### ▲ Coefficient cultural des cultures

Le coefficient Kc dépend de la culture et de son stade. Le tableau ci-dessous donne les valeurs de ce coefficient pour les cultures susceptibles d'être irriguées.

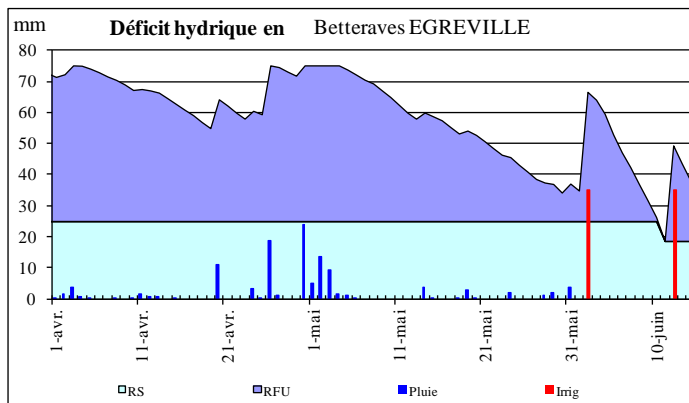
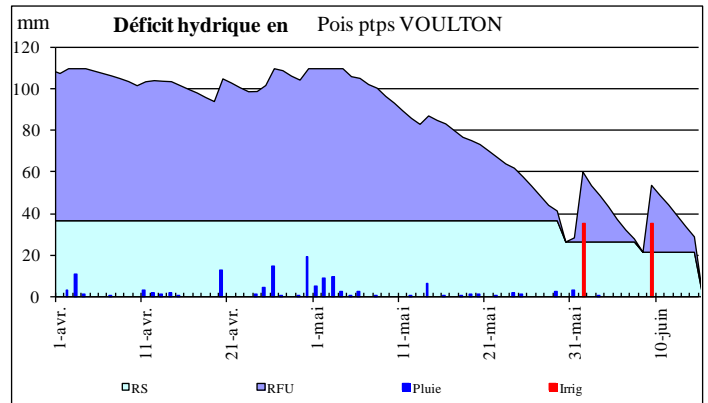
Flageolets et haricots verts	semis		1 <sup>ère</sup> trifoliée		2 <sup>ème</sup> trifoliée		Boutons floraux	Floraison	Formation gousses + 15 jours	pleines	début défloraison
	0,3	0,5	0,6	0,8	1,0	1,2	1,0	0,8			
Féveroles	semis	Levée	8 feuilles	Début floraison	Fin floraison	Fin floraison + 20 jours					
	0,1	0,3	0,8	1	1,1	0,9					
Maïs	semis	Levée	6-8 feuilles	10-12 feuilles	Floraison	Soies sèches	Grain laiteux	Grain pâteux	Grain Vitreux		
	0,1	0,5	0,7	1	1,1	0,9	0,8	0,5			
Oignons	Plantation	5 feuilles	Ø > 2cm	Pleine bulbaison	Etalement de la plante	Récolte					
	0,4	0,6	1,2	1,1	0,7						
Pois protéagineux	semis	Levée	4-5 feuilles	Boutons floraux	Floraison	Formation gousses	Fin flo + 15 jours				
	0,1	0,4	0,9	1	1,2	0,9	0,4				
Pommes de terre	Plantation	50% levée	50% recouvremen	Recouvrt total	Recouvrt total	Début sénescence	Maturité /Défanage				
	0,4	0,7	0,9	0,9	1,05	0,8					

## Conseils Irrigation

A partir de 10 mm de pluies, ces irrigations seraient à retarder d'un jour par tranche de 3-4 mm.

### Sur pois de printemps

Avec un 1<sup>er</sup> passage d'irrigation, le déficit hydrique atteint les 90 à 100 mm selon les secteurs, sur une culture semée vers le 10 mars, ayant sa floraison terminée à ce jour, comme l'illustre le graphique ci-contre sur la station météo de Voulton. En l'absence de pluie, l'irrigation devra être renouvelée pour accompagner la culture, d'autant plus pour valoriser les premiers apports d'irrigation.



### Sur betteraves

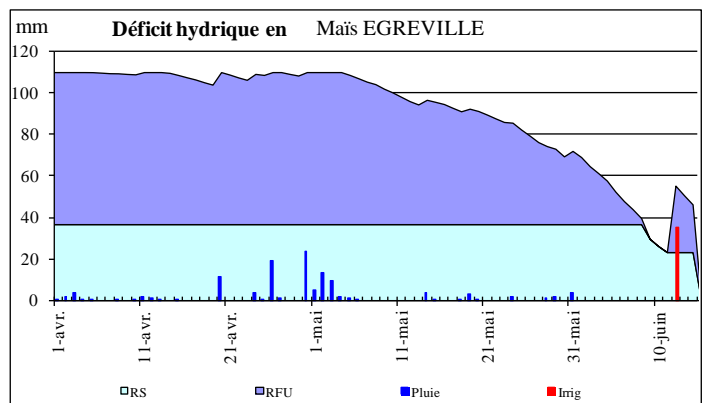
Malgré un second passage de 35 mm, le déficit hydrique, reste de l'ordre de 30 à 35 mm. Le graphique ci-contre présente une parcelle proche de la station météo d'Egreville, en terre superficielle (RU inférieure à 75 mm).

En l'absence de pluie, renouveler, l'irrigation en sols superficiels et moyens, tous les 8 à 10 jours, pendant cette période de croissance. Démarrer en sol profond, où le déficit hydrique est de l'ordre de 100 à 120 mm selon les secteurs du département.

### Sur maïs

Pour un maïs arrivant au stade 12 feuilles, avec une irrigation de 35 mm en fin de semaine dernière, le déficit hydrique atteint les 63 mm. Le démarrage en sol moyen doit s'envisager dès maintenant, si le maïs a dépassé le stade 9-10 feuilles.

Continuer les apports de l'ordre de 35 mm tous les 9 jours en sols moyens, ou 30 mm tous les 6 à 7 jours en sols superficiels.



### Sur tournesol (stade : bouton étoilé)

Le déficit hydrique sur les tournesols est de l'ordre de 35 à 40 mm. Les parcelles les plus avancées ont un développement foliaire suffisamment important sans besoin d'apport d'eau actuellement.

### Sur cultures légumières

Attention aux excès d'eau favorables au développement des maladies sur les cultures et préjudiciables à une bonne qualité de la récolte. Maintenir ou démarrer l'irrigation sur pommes de terre, oignons au stade bulbe et haricots avec au moins les 2<sup>èmes</sup> voire 3<sup>èmes</sup> feuilles trifoliées.

## Situation des nappes

### Nappe de Champigny

Dans le cadre du protocole de Gestion Collective, vous êtes tenu de transmettre vos index de compteur **en début de chaque mois, même si vous n'avez pas irrigué.**

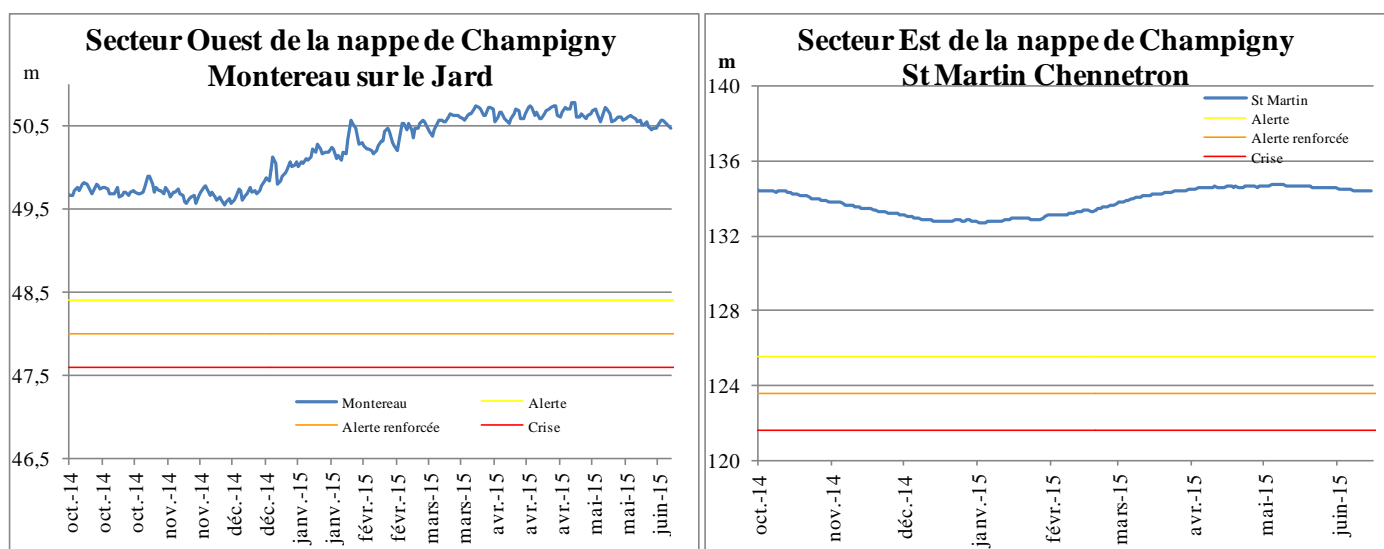
**Merci d'envoyer vos relevés du 1<sup>er</sup> juin**

à la Chambre d'agriculture de Seine-et-Marne

par fax : 01 64 37 17 08 ou par mail : irrigation@seine-et-marne.chambagri.fr

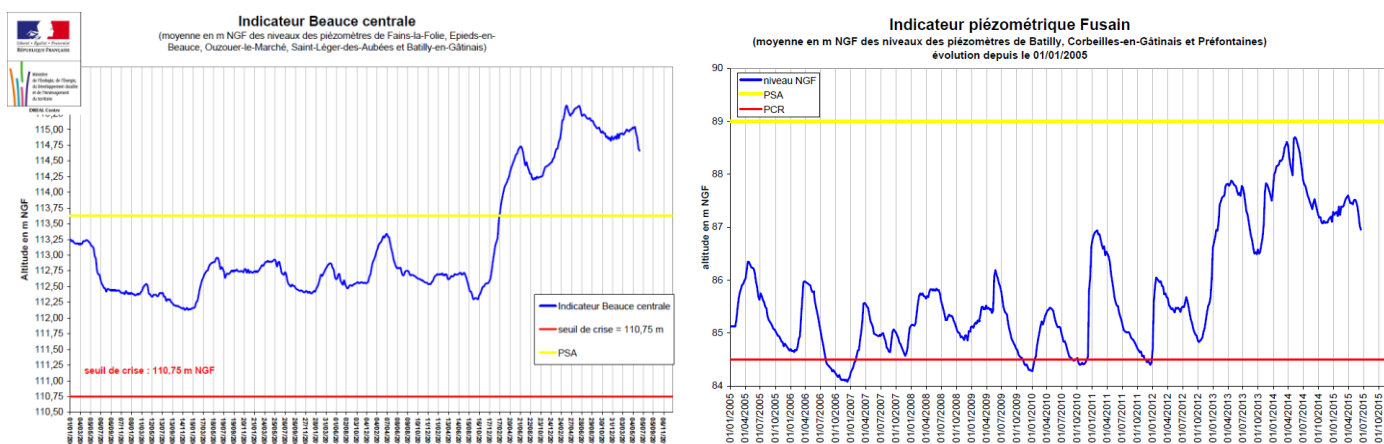
Le 15 juin 2015, le piézomètre de Montereau-sur-le-Jard indiquait 50,48 m NGF et celui de Saint-Martin-Chennetron 134,39 m NGF.

Les niveaux restent largement au-dessus des seuils.



### Nappe de Beauce

Le 14 juin 2015, l'indicateur piézométrique du secteur Beauce centrale indiquait 114,66 m NGF, marquant une baisse de 4 cm en une semaine, et celui du secteur Fusain était à 86,95 m NGF, soit une diminution de 8 cm en 7 jours.



**Rappel** : en cours de campagne, c'est le débit des rivières aux stations de mesure de référence qui sert d'indicateur à la gestion collective. Des restrictions d'usage sont envisagées quand les débits passent sous leur seuil de crise.