

Numéro 187
4 février 2016

Zoom sur

Bilan 2015 :
Nappe de Beauce
Nappe de Champigny

Conseil collectif rédigé à partir du réseau d'observations de la Chambre d'agriculture de Seine-et-Marne en parcelles et des données météorologiques de Météo-France.

Document rédigé par :

Laurent PROFFIT
01 64 28 11 43 / 06 07 18 14 37

Pôle Agronomie et Environnement

418 Rue Aristide Briand
77350 LE MEE SUR SEINE
Tél : 01 64 79 30 65
Fax : 01 64 37 17 08

E-mail : irrigation@seine-et-marne.chambagri.fr

www.ile-de-france.chambagri.fr

Avec le soutien financier de :



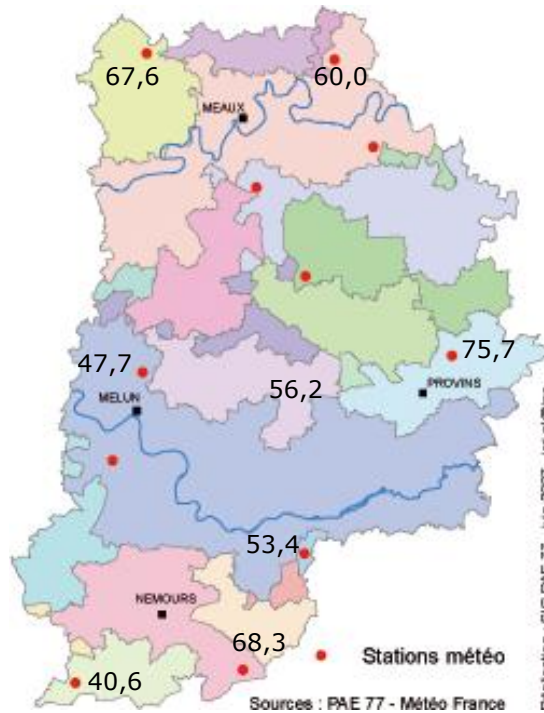
OPE.COS.ENR24 12/03/15

METEO

Au niveau des précipitations, le mois de janvier, avec 47,7 mm à Montereau-sur-le-Jard, reste inférieur à la normale saisonnière (51,8 mm). Le cumul pluviométrique sur la station de Montereau-sur-le-Jard depuis le 1^{er} octobre avec 167,7 mm, montre un déficit d'un mois par rapport à la moyenne trentenaire (237,1 mm).

La température moyenne de janvier est de 5,2° C soit 0,9° C au-dessus des normales saisonnières. Cet état est dû notamment à la première décade très douce avec 6,8° C et dans une moindre mesure la troisième avec 6,4° C.

Le cumul des ETP sur janvier, avec 19,0 mm (soit 0,6 mm/j), est légèrement supérieur à la normale saisonnière (17,8 mm).



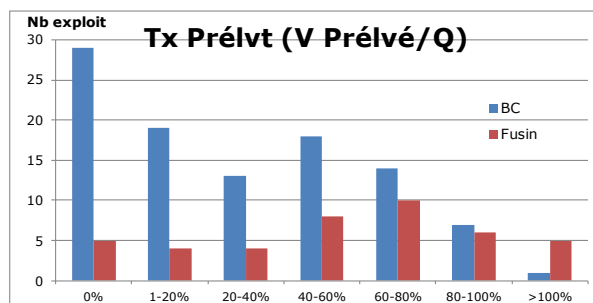
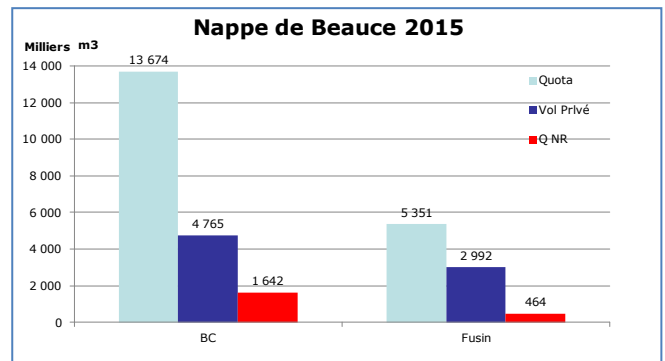
Pluies (mm) du 1^{er} au 31 janvier 2016

BILAN IRRIGATION 2015

Sur la nappe de Beauce

D'après les données issues de vos retours à la DDT, sur 143 demandes de quotas pour 2015, soit 19 025 410 m³ attribués, 126 irrigants ont à ce jour répondu sur leurs consommations 2015 (7 757 606 m³, soit 41 %). Le printemps humide a décalé le démarrage de l'irrigation. L'irrigation sur céréales, avec souvent un seul passage, a été moindre que certaines années.

Le secteur Fusin a consommé 56 % de son quota de base, alors que la Beauce centrale n'est qu'à 35 %.



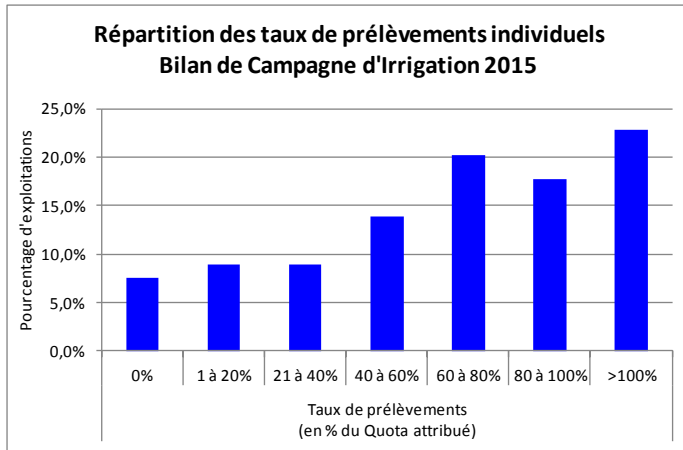
Le coefficient de 0,63 sur le Fusin, qui a pu évoluer vers 1 sur dérogation, explique aussi en partie, le nombre important d'exploitations qui ont leurs consommations entre 60 et 80 % de leur référence.

Quelques exploitants (5 sur le secteur Fusin et 1 sur la Beauce centrale) ont dépassé leur volume de référence.

Sur la nappe de Champigny

Le graphique ci-contre présente un volume global pour 71 exploitations ayant répondu avoir irrigué en 2015 pour un volume total de 3 500 403 m³, soit un taux de prélèvement de 80,4 % du volume total attribué.

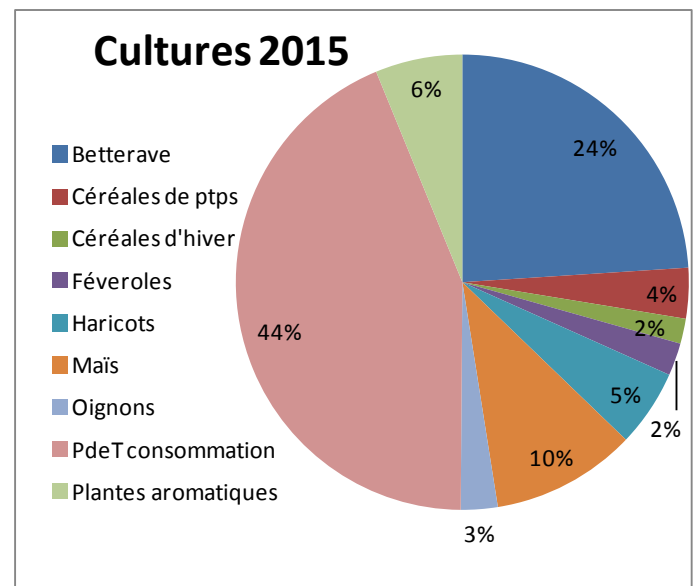
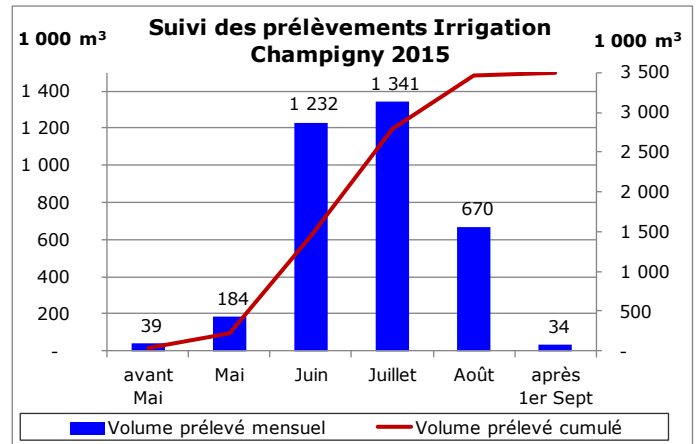
Les mois de juin et juillet représentent 59,1 % des volumes attribués.



16 irrigants ont prélevé plus de 100 % de leur volume initialement attribué.

Le système de réattribution (maxi 15 % du quota initial), permettant d'ajuster la consommation aux besoins de l'année, a été utilisé par 9 irrigants.

Une analyse des pratiques réalisée à partir des 46 irrigants qui ont détaillé leurs irrigations : les pommes de terre représentent 44 % des volumes consommés, les betteraves 24 %, les maïs 10 %, les haricots et les céréales de printemps et d'hiver 6 % (respectivement 4 et 2 %).

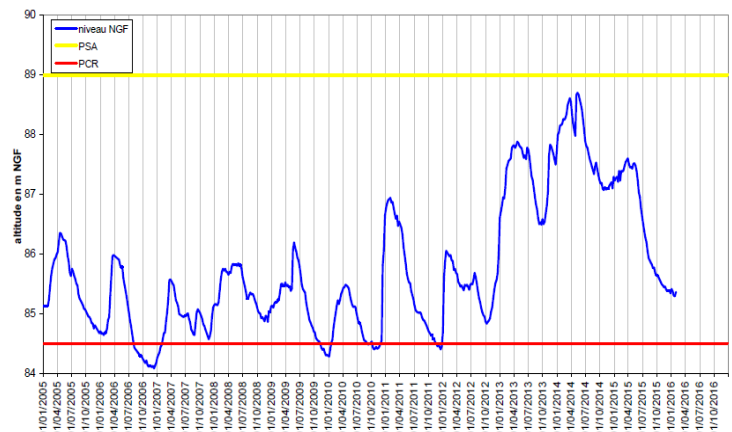
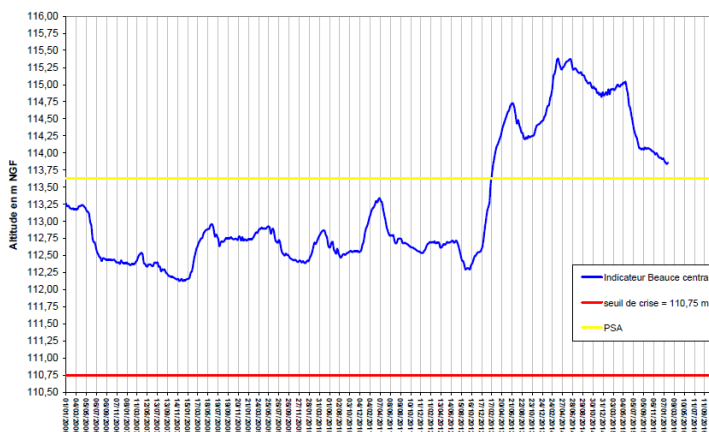


RESSOURCES EN EAU & REGLEMENTATION

Situation des nappes

Nappe de Beauce

Le 31 janvier 2016, l'indicateur piézométrique du secteur Beauce centrale indiquait 113,86 m NGF (en diminution de 6 cm par rapport au 3 janvier 2016) et celui du secteur Fusin était à 85,36 m NGF (en diminution de 5 cm par rapport au 3 janvier 2016).



La recharge de la nappe n'est pas encore démarrée. Il faudrait une sortie d'hiver très pluvieuse pour améliorer la situation sur le secteur Fusin. En effet, avec le niveau de nappe actuel, le coefficient de ce secteur est à peine à 0,5. Il faut une remontée de la nappe très importante pour parvenir à 89,0 m NGF pour obtenir le coefficient de 1.

▲ Nappe de Champigny

Dans le cadre de la gestion collective, vous allez bientôt recevoir le formulaire de demande de volume pour l'année 2016.

Le 1^{er} février 2016, le piézomètre de Montereau-sur-le-Jard indiquait 49,34 m NGF et celui de Saint-Martin-Chennetron 129,04 m°NGF. Bien que sur le secteur Est (Saint-Martin-Chennetron), la recharge ne soit pas encore amorcée, les niveaux restent largement au-dessus du seuil de vigilance comme l'illustrent les graphiques ci-dessous.

