

**Numéro 188**  
3 mars 2016

## Zoom sur

**Secteur Fusain :**  
Coefficient de 2016

Conseil collectif rédigé à partir du réseau d'observations de la Chambre d'agriculture de Seine-et-Marne en parcelles et des données météorologiques de Météo-France.

Document rédigé par :

Laurent PROFFIT  
01 64 28 11 43 / 06 07 18 14 37

### Pôle Agronomie et Environnement

418 Rue Aristide Briand  
77350 LE MEE SUR SEINE  
Tél : 01 64 79 30 65  
Fax : 01 64 37 17 08  
E-mail : irrigation@seine-et-marne.chambagri.fr  
[www.ile-de-france.chambagri.fr](http://www.ile-de-france.chambagri.fr)

Avec le soutien financier de :



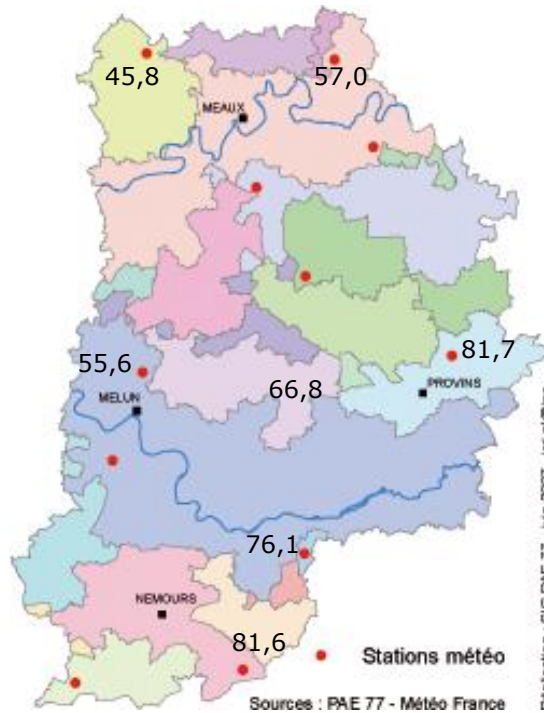
OPE.COS.ENR24 12/03/15

## METEO

Au niveau des précipitations, le mois de février, avec 55,6 mm à Montereau-sur-le-Jard est légèrement supérieur à la normale saisonnière (47,0 mm). Le cumul pluviométrique sur la station de Montereau-sur-le-Jard depuis le 1<sup>er</sup> octobre, avec 223,3 mm conserve toujours le déficit automnal d'environ un mois par rapport à la moyenne trentenaire (274,9 mm).

La température moyenne de février est de 5,9° C soit 1,4° C au-dessus des normales saisonnières. Cet état est dû à la première décade très douce avec 8,6° C, soit 4,7° C au-dessus de la moyenne trentenaire.

Le cumul des ETP sur février, avec 30,2 mm (soit 1,0 mm/j) est légèrement supérieur à la normale saisonnière (24,0 mm).



Pluies (mm) du 1<sup>er</sup> au 29 février 2016

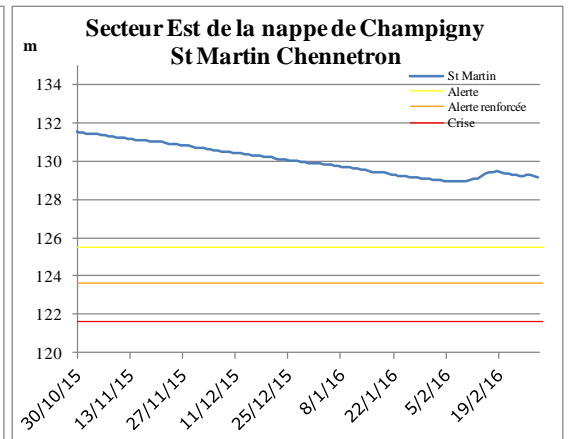
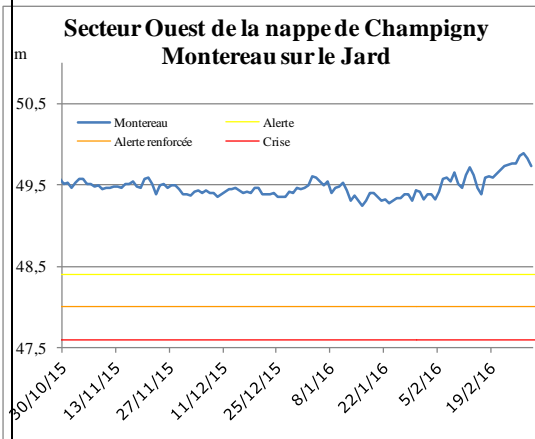
## RESSOURCES EN EAU & REGLEMENTATION

### Situation des nappes

#### Nappe de Champigny

**Dans le cadre de la gestion collective, vous avez reçu le formulaire de demande de volume pour l'année 2016 et le bilan de 2015 à corriger si nécessaire.**

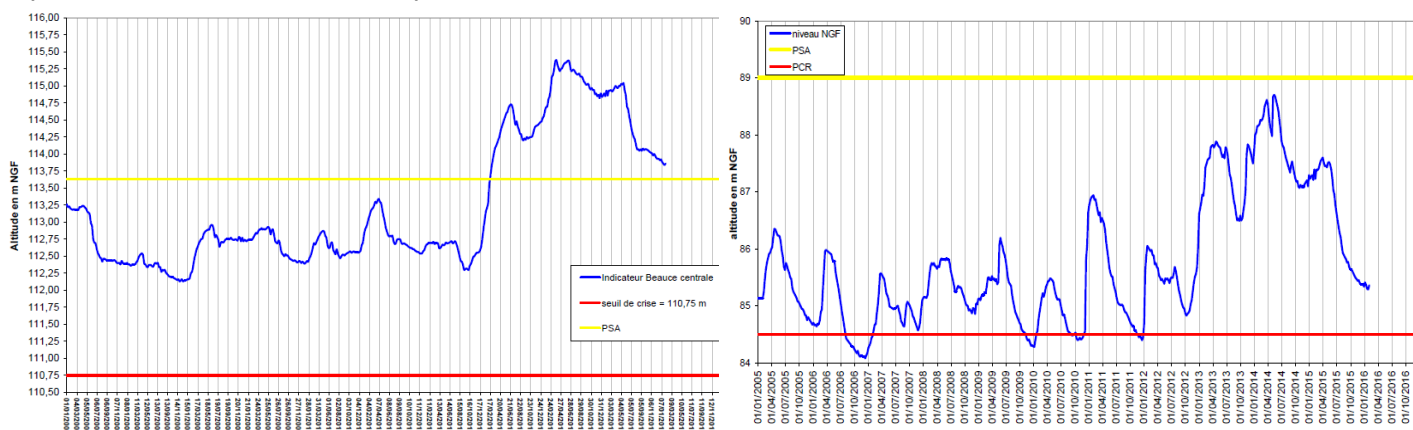
Le 29 février 2016, le piézomètre de Montereau-sur-le-Jard indiquait 49,74 m NGF et celui de Saint-Martin-Chennetron 129,17 m°NGF.



Les graphiques ci-dessus, illustrent bien le caractère tardif d'une faible recharge cette année. Elle n'arrive timidement qu'à partir de la seconde décade de février, et semble s'essouffler rapidement.

## 📍 Nappe de Beauce

Le 28 février 2016, l'indicateur piézométrique du secteur Beauce centrale indiquait 113,96 m NGF. La recharge de la nappe sur la Beauce centrale n'est pas encore démarrée. Cependant, nous pouvons espérer rester au coefficient 1 pour l'année à venir.



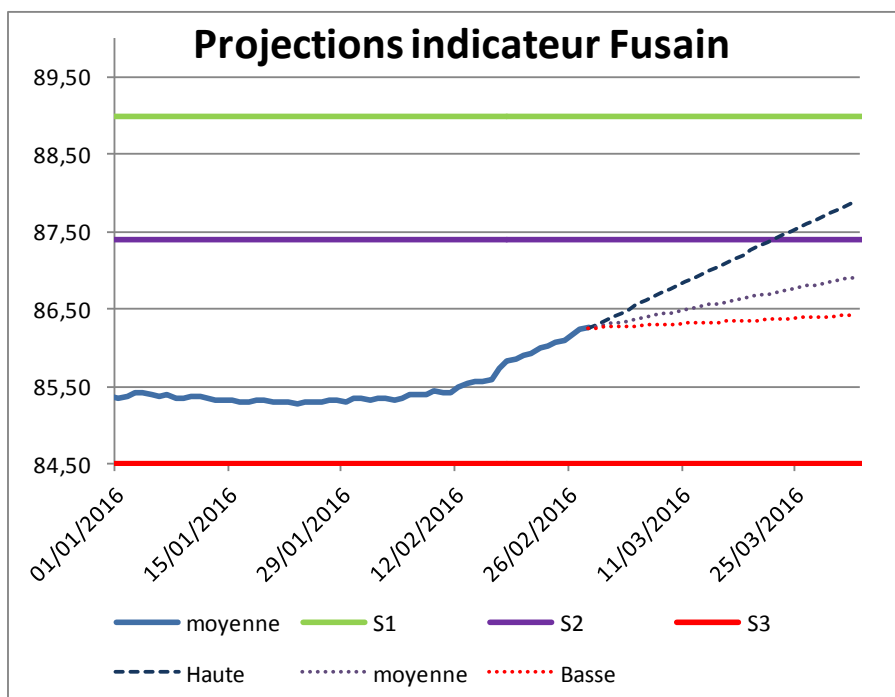
Le 28 février 2016, l'indicateur piézométrique du secteur Fusain était à 86,26 m NGF. Ce niveau actuel correspond à un coefficient de 0,55.

Seuil	Niveau nappe	Coefficient d'attribution
S1	89,00	1,000
S2	87,40	0,630
S3	84,50	0,430

Cependant, c'est la projection au 1<sup>er</sup> avril, associée aux abaques définis pour le secteur (ci-contre) avec les 3 seuils de changement de pente, qui donne le coefficient de l'année.

Pour ce secteur, nous avons réalisé des projections avec 3 hypothèses qui sont illustrées par le graphique ci-dessous :

- Une haute ayant une recharge de 5 cm/j, sur la tendance des dernières semaines. On arrive à un niveau piézométrique de 87,9 m NGF soit un coefficient de 0,75 ;
- Une moyenne avec une recharge de 2 cm/j, plus probable. on arrive à 86,9 m NGF soit un coefficient de 0,6 ;
- Une basse avec une recharge de 0,5 cm/j. on arrive à 86,4 m NGF soit un coefficient de 0,56.



Nous ne pouvons préjuger de la décision de l'administration. Dès que nous aurons connaissance du coefficient appliqué en 2016, nous vous tiendrons informés.