

Numéro 189
7 avril 2016

Zoom sur

Coefficient de 2016 pour la
Nappe de Beauce

Secteur Fusain : **0,63**
Beauce centrale : **1,0**

Conseil collectif rédigé à partir du réseau d'observations de la Chambre d'agriculture de Seine-et-Marne en parcelles et des données météorologiques de Météo-France.

Document rédigé par :

Laurent PROFFIT
01 64 28 11 43 / 06 07 18 14 37

Pôle Agronomie et Environnement

418 Rue Aristide Briand
77350 LE MEE SUR SEINE
Tél : 01 64 79 30 65 Fax : 01 64 37 17 08
E-mail : irrigation@seine-et-marne.chambagri.fr
www.ile-de-france.chambagri.fr

Avec le soutien financier de :



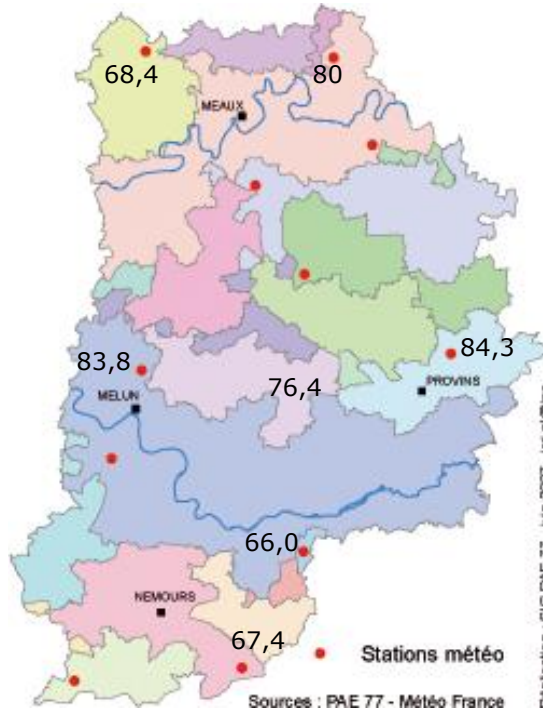
OPE.COS.ENR24 12/03/15

METEO

Le mois de mars, malgré une seconde décade sèche avec un vent desséchant est revenu vers une pluviométrie conforme à une sortie d'hiver avec 83,8 mm à Montereau-sur-le-Jard. Le cumul pluviométrique sur cette station depuis le 1^{er} octobre, est de 307,1 mm soit un peu moins de 20 mm en dessous de la moyenne trentenaire (320,4 mm).

Côté température, la moyenne de mars est de 6,7° C soit 1,1° C au-dessous des normales saisonnières. Cet état est dû aux 2 premières décades froides inférieures à 6,0° C, principalement dû au vent du nord et de l'est.

Le cumul des ETP sur mars, avec 46,6 mm (soit 1,5 mm/j) est légèrement inférieur à la normale saisonnière (51,0 mm).



Pluies (mm) du 1^{er} au 31 mars 2016

Réalisation : SIG PAE 77 - Juin 2007 - Irri.plaine

ESTIMER SA RESERVE EN EAU

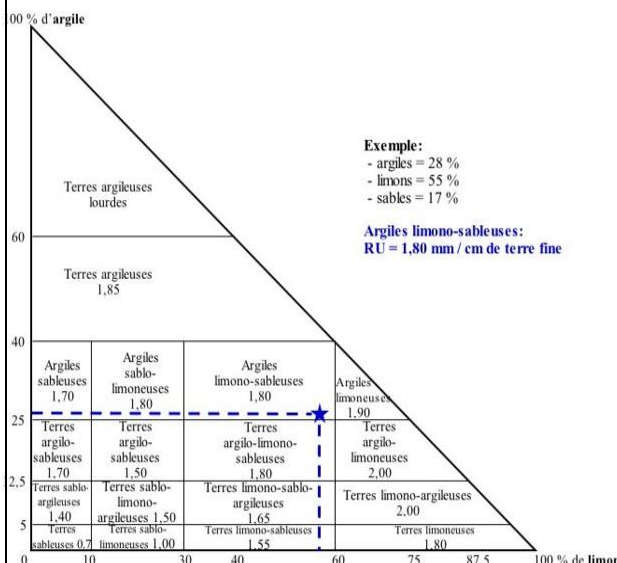
La Réserve Utile (RU) d'un sol correspond à la quantité d'eau utilisable par la plante qu'il peut stocker. Elle dépend :

- des caractéristiques du sol, notamment sa granulométrie (teneur en argile, limon, sable), de sa teneur en matière organique, et de sa charge en cailloux. Elle se calcule alors en mm par cm de sol.
- de la profondeur possible d'enracinement de la culture en place.
- la RU est assimilable à un réservoir constitué de deux compartiments.

- Elle est composée de la Réserve Facilement Utilisable (RFU), souvent les 2/3 de la RU et de la Réserve de Survie (RS).

- La diminution de la RFU n'affecte pas la consommation en eau des plantes, et elle se recharge à chaque pluie ou irrigation.

- La baisse de la RS joue immédiatement sur cette consommation et réduit le fonctionnement de la culture qui est alors en stress hydrique. La RS ne peut se remplir que si la RFU est à saturation.



RESSOURCES EN EAU & REGLEMENTATION

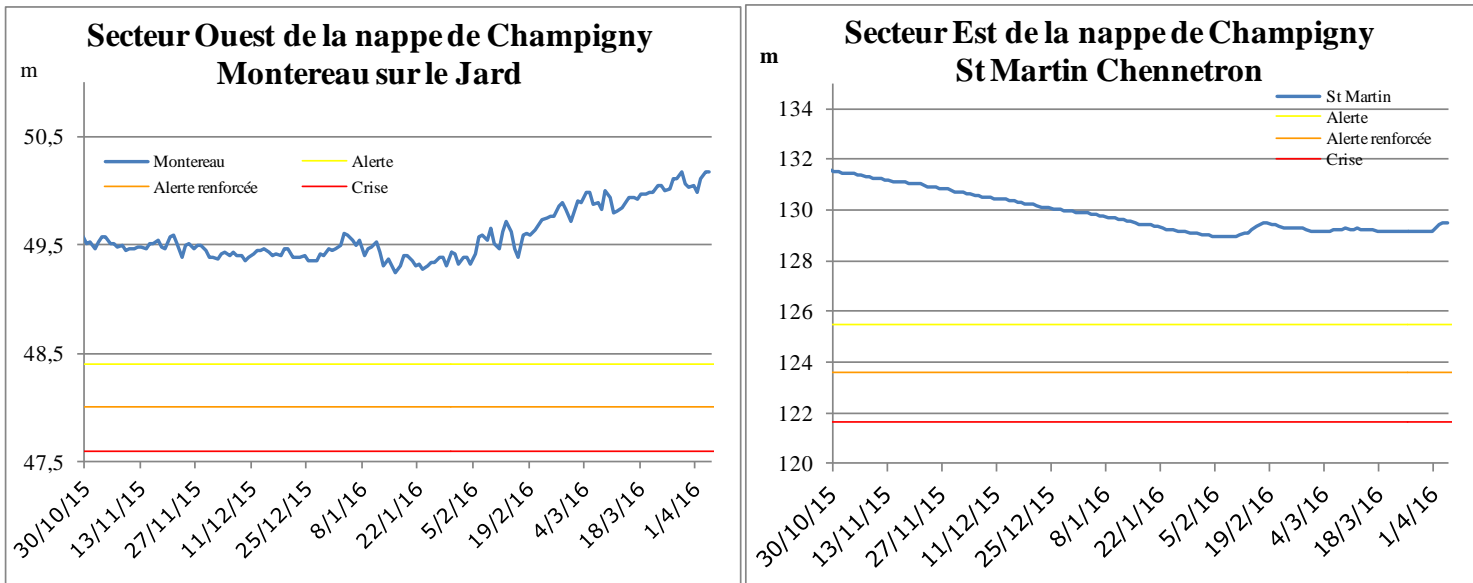
Situation des nappes

Nappe de Champigny

Dans le cadre de la gestion collective, vous avez reçu le formulaire de demande de volume pour l'année 2016 et certains n'ont toujours pas répondu.

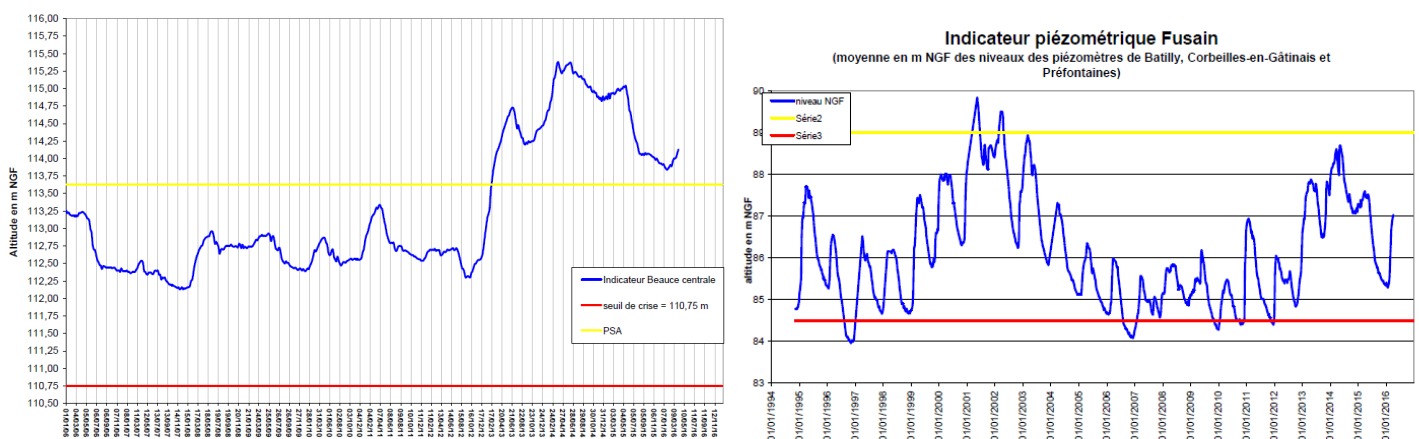
En cas de non réponse de leur part, ils n'auront pas d'attribution de volume pour l'année 2016.

Le 29 février 2016, le piézomètre de Montereau-sur-le-Jard indiquait 49,74 m NGF et celui de Saint-Martin-Chennetron 129,17 m NGF. Les graphiques ci-dessous, illustrent bien le caractère tardif d'une faible recharge cette année.



Nappe de Beauce

Le 3 avril 2016, l'indicateur piézométrique du secteur Beauce centrale indiquait 114,13 m NGF. Une faible recharge de la nappe sur la Beauce centrale est en cours. Ce même jour l'indicateur piézométrique du secteur Fusain était à 87,03 m NGF



Le SAGE nappe de Beauce a défini les coefficients de nappe pour l'année 2016 :

Le coefficient est de **1 pour le secteur Beauce centrale.**

Le coefficient est de **0,63 pour le secteur Fusain.**