

Numéro 190
12 mai 2016

Zoom sur

Attendre avant de déclencher sur céréales en terres superficielles

Conseil collectif rédigé à partir du réseau d'observations de la Chambre d'agriculture de Seine-et-Marne en parcelles et des données météorologiques de Météo-France.

Document rédigé par :

Laurent PROFFIT
01 64 28 11 43 / 06 07 18 14 37

Pôle Agronomie et Environnement

418 Rue Aristide Briand
77350 LE MEE SUR SEINE
Tél : 01 64 79 30 65 Fax : 01 64 37 17 08

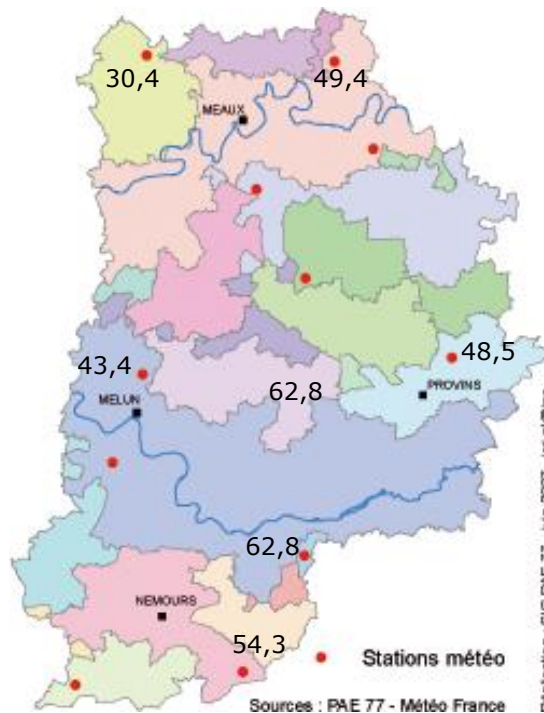
E-mail : irrigation@seine-et-marne.chambagri.fr
www.ile-de-france.chambagri.fr

Avec le soutien financier de :



OPE.COS.ENR24 12/03/15

METEO



Pluies (mm) du 1^{er} au 30 avril 2016

Réalisation : SIG PAE 77 - Juin 2007 - Irri.plaine

Le mois d'avril, même si les pluies sont inférieures à la moyenne trentenaire (52,3 mm à Montereau-sur-le-Jard), a été régulièrement arrosé. Les précipitations ont été plus importantes au sud qu'au nord selon un gradient nord-ouest sud-est.

Le cumul pluviométrique sur cette station depuis le 1^{er} octobre, est de 350,5 mm soit autour de 20 mm en dessous de la moyenne trentenaire (372,7 mm).

Côté température, la moyenne d'avril est de 9,6° C soit 0,9° C au-dessous des normales saisonnières.

Le cumul des ETP sur avril, avec 67,2 mm (soit 2,2 mm/j) est inférieur à la normale saisonnière (76,5 mm). Depuis le 1^{er} mai, la moyenne de la 1^{ère} décade est de 4,0 mm/j.

BESOINS EN EAU DES CULTURES

▲ Coefficient culturel des cultures

Le besoin en eau d'une culture dépend des conditions météorologiques et de son développement végétatif. Il peut être estimé par le calcul de l'ETM (Evapotranspiration Maximale), à partir de l'ETP (Evapotranspiration Potentielle) et d'un Coefficient culturel. Ce coefficient Kc dépend de la culture et de son stade.

Pour les céréales, ce coefficient est rappelé dans le tableau ci-dessous :

Céréales	semis	Levée	Tallage	2 nœuds	Epiaison	Epiaison +25 jours
	0,1	0,4	0,9	1,1	0,9	0,3

▲ Calcul du déficit hydrique sur céréales

Le suivi du déficit hydrique sur les différentes stations du département varie de 64 mm à Dammartin-en-Goële, secteur avec des sols profonds, à 44 mm à la Brosse-Montceaux en sol avec une RU moyenne.

▲ Conseils irrigation

Un épisode pluvieux est en cours actuellement.

Attendre une semaine en sols superficiels pour un éventuel passage sur céréales d'hiver.

A partir de 10 mm de pluies, ces irrigations seraient à retarder d'un jour par tranche de 3-4 mm.

RESSOURCES EN EAU & REGLEMENTATION

Relevé des Compteurs

Vous trouverez en dernière page dans cet Irri.plaine, un formulaire pour le relevé de vos index de compteurs. Ceux qui le souhaitent peuvent obtenir un format Excel sur demande à : irrigation@seine-et-marne.chambagri.fr

L'enregistrement mensuel est obligatoire au titre de la réglementation.

De même vous devez noter et dater tous les dysfonctionnements de votre compteur au cours de la campagne.

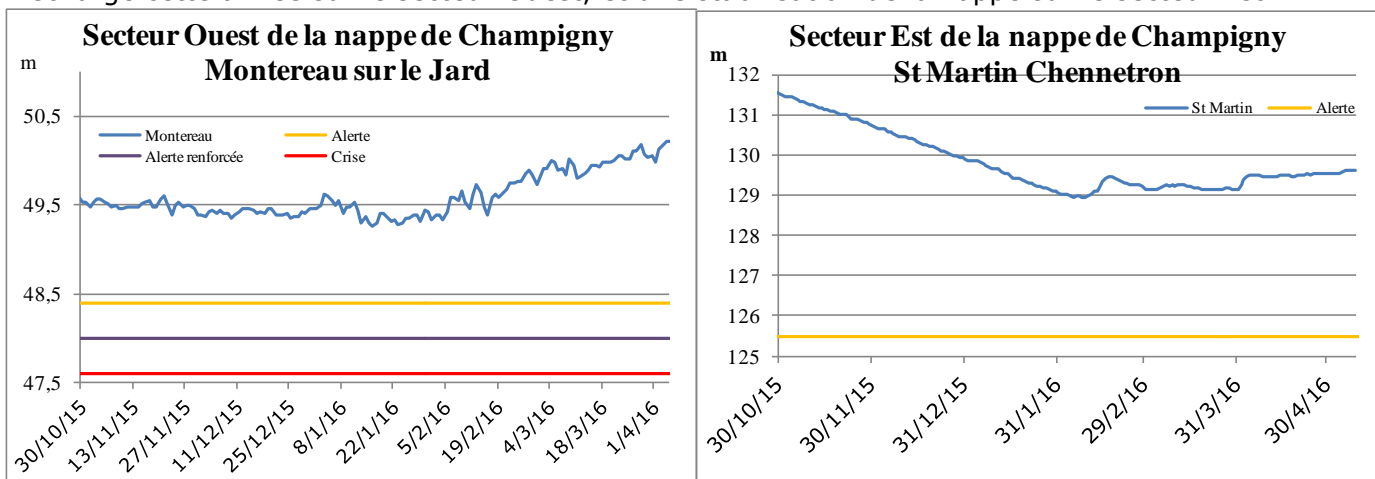
Situation des nappes

Nappe de Champigny

Dans le cadre de la gestion collective, vous êtes tenu de transmettre vos index de compteur en début de chaque mois, même si vous n'avez pas irrigué.

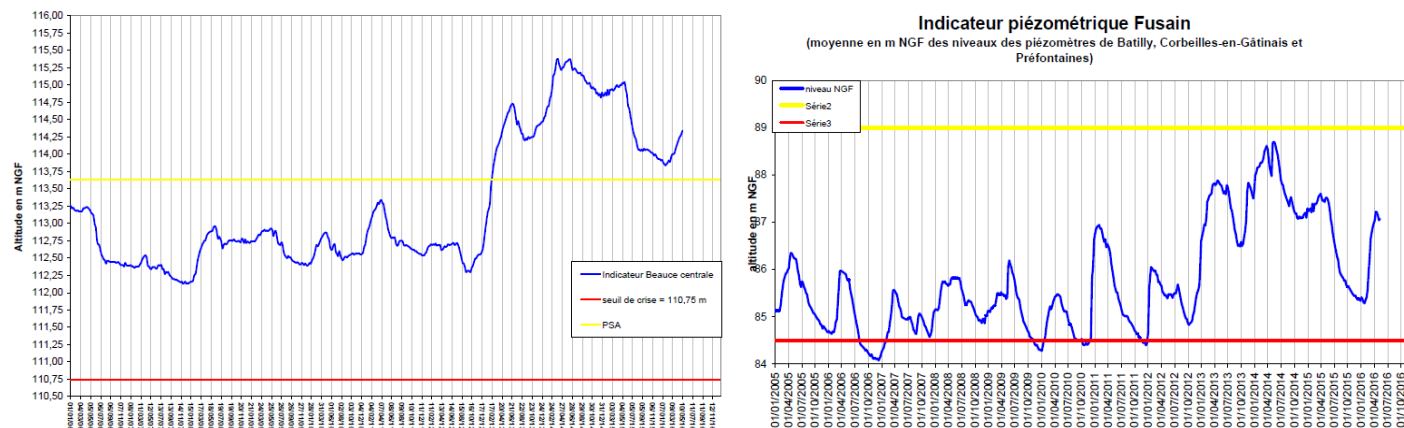
Merci d'envoyer vos relevés du 1^{er} mai à la Chambre d'agriculture de Seine-et-Marne par mail : irrigation@seine-et-marne.chambagri.fr ou par fax : 01 64 37 17 08

Le 9 mai 2016, le piézomètre de Montereau-sur-le-Jard indiquait 50,41 m NGF et celui de Saint-Martin-Chennetron 129,61 m°NGF. Les graphiques ci-dessus, illustrent bien le caractère tardif d'une faible recharge cette année sur le secteur Ouest, et une stabilisation de la nappe sur le secteur Est.



Nappe de Beauce

Le 8 mai 2016, l'indicateur piézométrique du secteur Beauce centrale indiquait 114,34 m NGF. Ce même jour l'indicateur piézométrique du secteur Fusain était à 87,07 m NGF



La faible recharge de la nappe sur la Beauce centrale est toujours en cours. Par contre, sur le secteur Fusain, même si la recharge fut plus importante (1,92 m entre le 24 janvier et le 10 avril) la baisse de cet indicateur a suivi l'arrêt des précipitations.

Le coefficient est de **0,63 pour le secteur Fusain** et de **1 pour le secteur Beauce centrale**.

Suivi des Prélèvements Irrigation Campagne 2016

La Loi sur l'Eau impose de tenir un registre d'irrigation. Son format est libre. Ce fichier, proposé par la Chambre d'agriculture de Seine-et-Marne, vous permet d'enregistrer les apports d'eau réalisés, calculer les volumes prélevés mensuellement et depuis le début de la campagne.

irrigation@seine-et-marne.chambagri.fr

Pour toute information complémentaire, vous pouvez contacter :
Laurent PROFFIT
(01 64 28 11 43 - laurent.proffit@seine-et-marne.chambagri.fr)

Exploitation :	<input style="width: 95%;" type="text"/>
	<input style="width: 95%;" type="text"/>
NOM :	<input style="width: 95%;" type="text"/>
Prénom :	<input style="width: 95%;" type="text"/>

Relevés de compteurs	Index de compteur n°1	Index de compteur n°2
<i>unité (x1 ou x10 m³)</i>	1	1
Début de campagne	index?	pas de 2e compteur
1er mai	index?	<input style="width: 100%;" type="text"/>
1er juin	index?	<input style="width: 100%;" type="text"/>
1er juillet	index?	<input style="width: 100%;" type="text"/>
1er août	index?	<input style="width: 100%;" type="text"/>
1er septembre	index?	<input style="width: 100%;" type="text"/>
1er octobre	index?	<input style="width: 100%;" type="text"/>

Période	Prélèvements (en m ³)	
	mensuels	cumulés
Avant Mai	Saisir vos index	Saisir vos index
en Mai	Saisir vos index	<input style="width: 100%;" type="text"/>
en Juin	<input style="width: 100%;" type="text"/>	<input style="width: 100%;" type="text"/>
en Juillet	<input style="width: 100%;" type="text"/>	<input style="width: 100%;" type="text"/>
en Août	<input style="width: 100%;" type="text"/>	<input style="width: 100%;" type="text"/>
en Septembre	<input style="width: 100%;" type="text"/>	<input style="width: 100%;" type="text"/>

Bilan de la Campagne 2016	Prélèvements cumulés (en m ³)
	<input style="width: 100%; text-align: center;" type="text" value="0"/>

	Cultures irriguées		Irrigations	
	Type	Surface (ha)	Nombre de passages	Dose par passage (mm)
Avant mai	<input style="width: 100%;" type="text"/>	<input style="width: 100%;" type="text"/>	<input style="width: 100%;" type="text"/>	<input style="width: 100%;" type="text"/>
en Mai	<input style="width: 100%;" type="text"/>	<input style="width: 100%;" type="text"/>	<input style="width: 100%;" type="text"/>	<input style="width: 100%;" type="text"/>
en Juin	<input style="width: 100%;" type="text"/>	<input style="width: 100%;" type="text"/>	<input style="width: 100%;" type="text"/>	<input style="width: 100%;" type="text"/>
en Juillet	<input style="width: 100%;" type="text"/>	<input style="width: 100%;" type="text"/>	<input style="width: 100%;" type="text"/>	<input style="width: 100%;" type="text"/>
en Août	<input style="width: 100%;" type="text"/>	<input style="width: 100%;" type="text"/>	<input style="width: 100%;" type="text"/>	<input style="width: 100%;" type="text"/>
en Septembre	<input style="width: 100%;" type="text"/>	<input style="width: 100%;" type="text"/>	<input style="width: 100%;" type="text"/>	<input style="width: 100%;" type="text"/>

Observations :