

**Numéro 203**  
6 avril 2016



Météo  
Réserve Utile  
Situation des nappes  
Registre Compteur 2017

Conseil collectif rédigé à partir du réseau d'observations de la Chambre d'agriculture de Seine-et-Marne en parcelles et des données météorologiques de Météo-France.

Document rédigé par :

Laurent PROFFIT  
01 64 28 11 43 / 06 07 18 14 37

**Pôle Agronomie et Environnement**

418 Rue Aristide Briand  
77350 LE MEE SUR SEINE  
Tél : 01 64 79 30 65  
Fax : 01 64 37 17 08  
E-mail : irrigation@seine-et-marne.chambagri.fr  
[www.ile-de-france.chambagri.fr](http://www.ile-de-france.chambagri.fr)

Avec le soutien financier de :



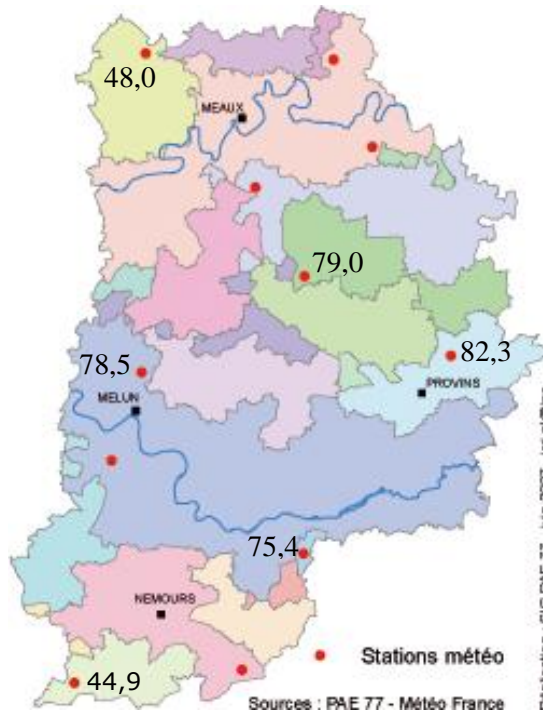
OPE.COS.ENR24 12/03/15

**METEO**

Les précipitations de mars sont supérieures à la moyenne des trente dernières années (45,9 mm à Montereau-sur-le-Jard). Cette arrivée tardive des pluies ne compensera pas le déficit hivernal, et reste insuffisante pour la recharge des nappes.

Au niveau des **températures**, le mois de mars prolonge la tendance de février, supérieure à la normale. La température moyenne avec 10,0° C (7,8° C en moyenne trentenaire), confirme cette sortie d'hiver sur le département. Les températures minimales sont rarement descendues sous les 5,0° C.

Du côté des **ETP**, les températures douces ont contribué à une valeur supérieure (52,0 mm cumulés) à la moyenne trentenaire (43,8 mm). Pour les 5 premiers jours d'avril la somme des ETP est de 13,2 mm.

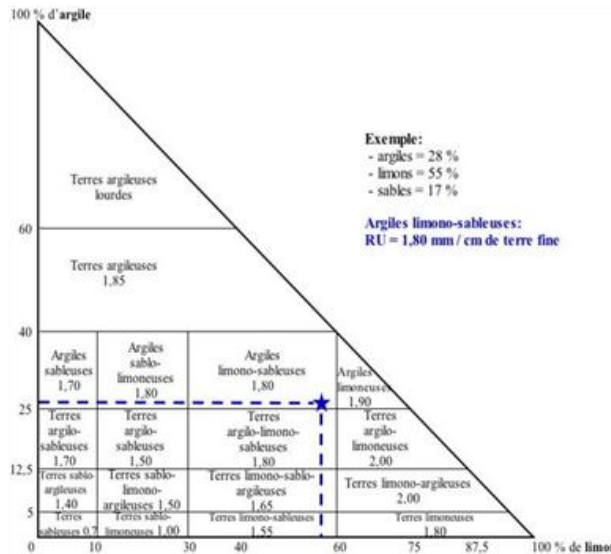


Pluies (mm) du 1<sup>er</sup> au 31 mars 2017

**ESTIMER SA RESERVE EN EAU**

La Réserve Utile (RU) d'un sol correspond à la quantité d'eau utilisable par la plante qu'il peut stocker. Elle dépend :

- des caractéristiques du sol, notamment sa granulométrie (teneur en argile, limon, sable), de sa teneur en matière organique, et de sa charge en cailloux. Elle se calcule alors en mm par cm de sol.
- De la profondeur possible d'enracinement de la culture en place.
- La RU est assimilable à un réservoir constitué de deux compartiments.



- Elle est composée de la Réserve Facilement Utilisable (RFU), souvent les 2/3 de la RU et de la Réserve de Survie (RS).

- La diminution de la RFU n'affecte pas la consommation en eau des plantes, et elle se recharge à chaque pluie ou irrigation.

- La baisse de la RS joue immédiatement sur cette consommation et réduit le fonctionnement de la culture qui est alors en stress hydrique. La RS ne peut se remplir que si la RFU est à saturation.

**Attention** : Pour le calcul du bilan hydrique, basé sur la station de Melun, la RU max des sols profonds n'était que de 100 mm au 1<sup>er</sup> janvier 2017.

## RESSOURCES EN EAU ET REGLEMENTATION

### Relevé des compteurs

Vous trouverez en pièce jointe de cet Irri.plaine, un formulaire pour le relevé de vos index de compteurs.

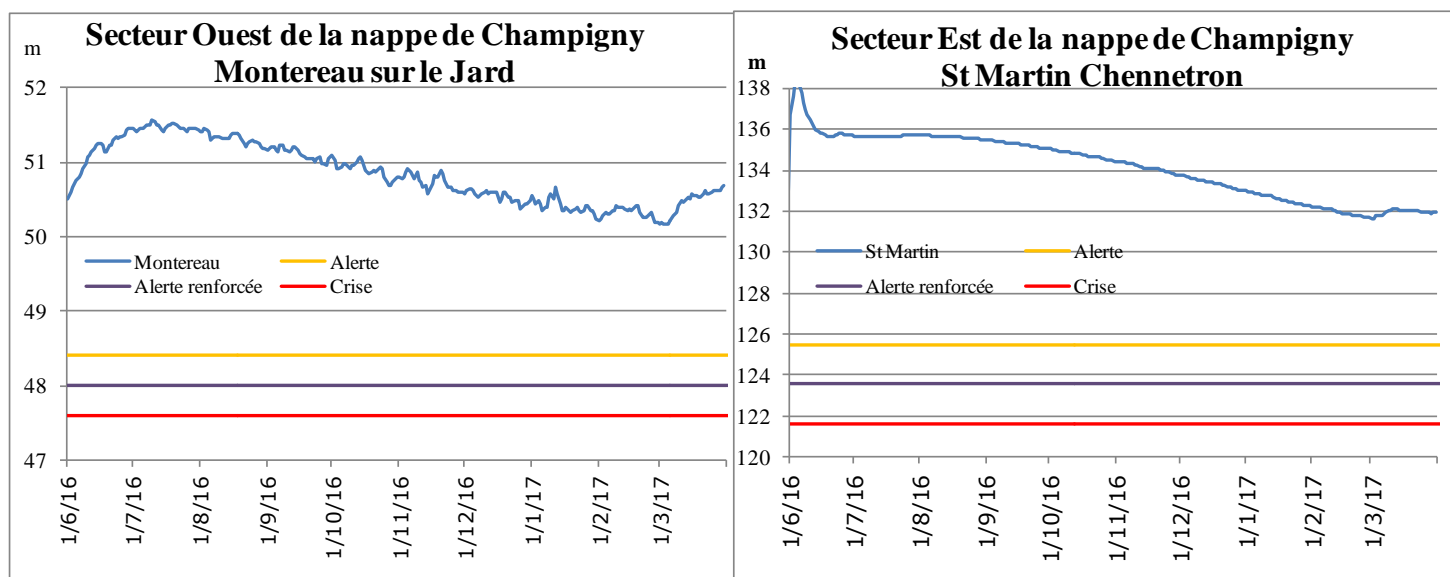
**L'enregistrement mensuel est obligatoire au titre de la réglementation.** Pour les irrigants en gestion collective sur la nappe de Champigny, vous devez le renvoyer tous les mois à la Chambre d'agriculture.

De même vous devez noter et dater tous les dysfonctionnements de votre compteur au cours de la campagne.

### Situation des nappes

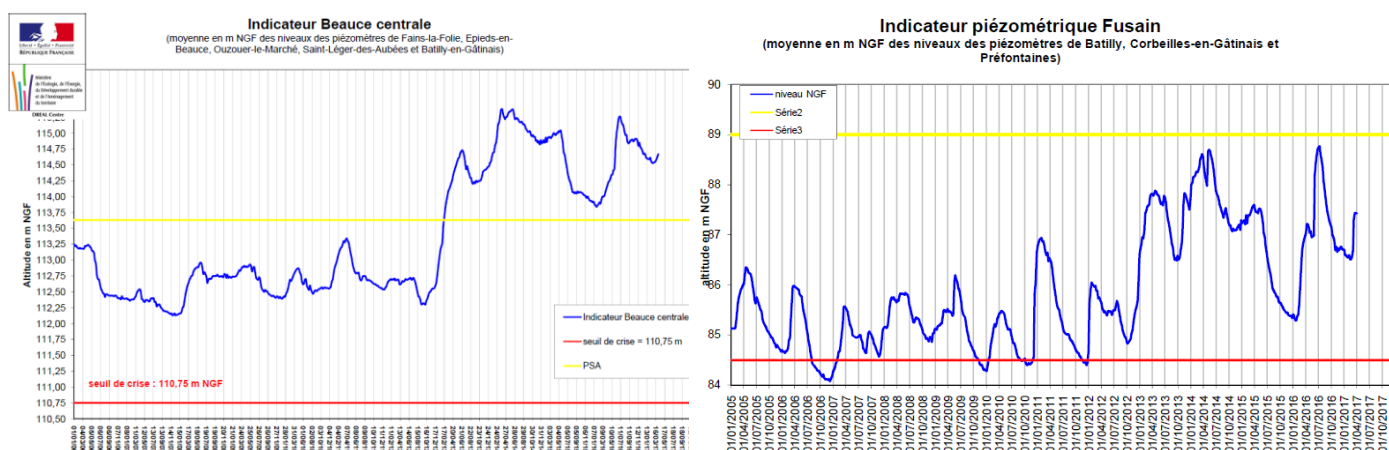
#### Nappe de Champigny

Le 31 mars 2017, le piézomètre de Montereau-sur-le-Jard indiquait 50,68 m NGF et celui de Saint-Martin-Chennetron 131,93 m NGF. Le secteur ouest est en phase de petite recharge depuis le début du mois de mars, mais au vu des précipitations hivernales, cette remontée risque d'être limitée. Le secteur est, par contre, toujours en phase de vidange, malgré un petit soubresaut sur la première décade de mars.



#### Nappe de Beauce : secteur Beauce Centrale et secteur Fusain

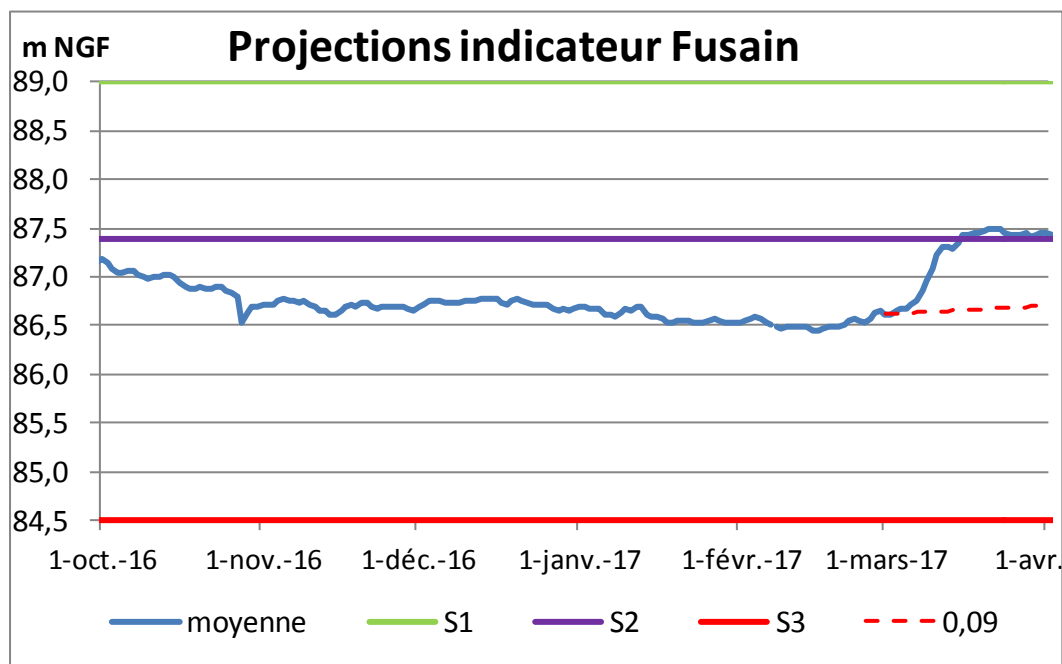
Le 2 avril 2017, l'indicateur piézométrique du secteur **Beauce centrale** indiquait 114,67 m NGF. La baisse du niveau semble terminée, puisque depuis le 5 mars, le niveau de l'indicateur remonte toutes les semaines. L'indicateur piézométrique du **secteur Fusain** se situe à cette même date à 87,43 m NGF. Ce dernier est remonté suite aux précipitations de début mars, mais la remontée est stoppée depuis une quinzaine de jours.



## Le coefficient de nappe pour le secteur Fusain 2017 est de **0,58**.

L'indicateur est actuellement au-dessus du seuil S2.

Le graphique ci-dessous met en évidence la recharge tardive de la nappe, qui malheureusement s'est déjà essoufflée : la remontée brutale de début mars est essentiellement due au piézomètre de Corbeilles qui a progressé de 2,48 m en 20 jours, mais qui redescend déjà en l'absence de pluies.



Le SAGE Beauce n'a pas voulu entendre une recharge tardive de la nappe, et reste ancré sur le règlement du SAGE qui est "pour apprécier le niveau de la nappe en sortie d'hiver, le niveau de l'indicateur utilisé est l'estimation du niveau au 1<sup>er</sup> avril obtenue par prolongement depuis le 1<sup>er</sup> mars de la variation de niveau observée au cours des 31 jours précédents."

Soit  $86,62$  (le 01/03) +  $(86,62 - 86,53$  (le 29 /01)) =  $86,71$  m NGF, représenté par le pointillé rouge sur le graphique,

Ce niveau calculé de l'indicateur à  $86,71$  m NGF donne un coefficient de nappe de  $0,58$ , selon les abaques du secteur Fusain, définies en 2009.