

**Numéro 34**  
Jeudi 1<sup>er</sup> août 2019

Au menu :

**!** Les rappels et actualités

La météo

Les besoins en eau des cultures et nos conseils

**!** Les mesures de restriction

Conseil collectif rédigé à partir du réseau d'observations de la Chambre d'agriculture de Région Ile-de-France en parcelles et des données météorologiques de Météo-France.

Document rédigé par :

Ronan OLIVO  
01 64 79 31 15

**Service Environnement**  
19 rue d'Anjou-75008 PARIS  
Tél : 01.39.23.42.00  
E-mail : [environnement@idf.chambagri.fr](mailto:environnement@idf.chambagri.fr)  
[www.ile-de-france.chambagri.fr](http://www.ile-de-france.chambagri.fr)

Avec le soutien financier de :



## Les rappels et actualités

### URGENT : Relevés index nappe de Champigny

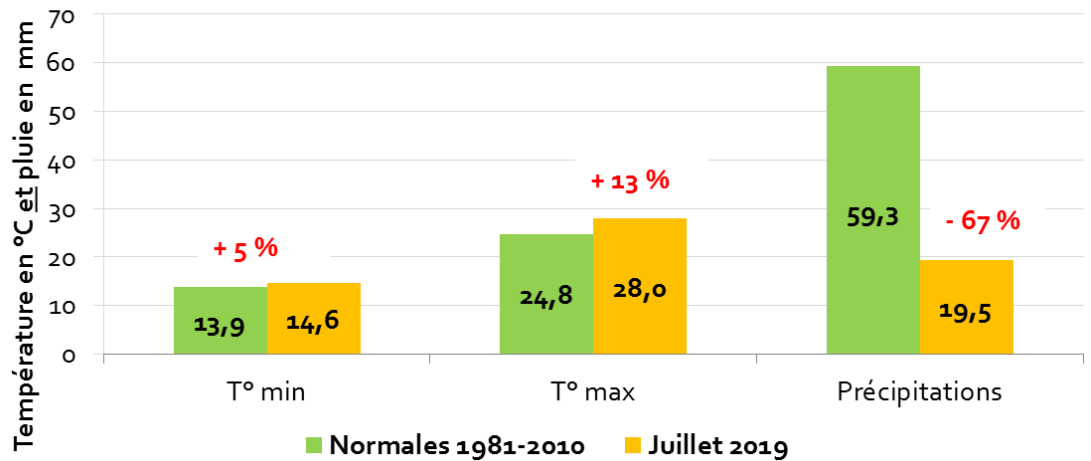
Transmettez rapidement vos index de compteur mensuel à : [ronan.olivo@idf.chambagri.fr](mailto:ronan.olivo@idf.chambagri.fr) ou [environnement@idf.chambagri.fr](mailto:environnement@idf.chambagri.fr)

## La météo

Constat sur juillet 2019 :

Moyenne des 5 stations Météo France (Melun, Trappes, Orly, Roissy-en-France, Pontoise) :

T° et pluie de juillet 2019 par rapport à la normale 1981-2010



La moyenne des ETP de juillet est de 5,9 mm/j sur la station de Melun, au-dessus de la moyenne trentenaire de 4,4 mm/j (+ 34 %).

### Prévisions sur les 10 prochains jours :

- Arrivée d'une dépression mardi 6 août, avec un cumul de pluie pouvant atteindre les 20 mm sur certains secteurs.
- Températures maximales de 25 à 30°C.
- ETP attendus de l'ordre de 4 à 6 mm/j.

## Les besoins en eau des cultures et nos conseils

### Suivi des tensiomètres :

Le suivi des tensiomètres installés dans certaines parcelles doit être au minimum tous les 2-3 jours, à la même heure.

Les seuils de déclenchement sont lorsque 2 sondes sur 3 atteignent :

Sondes de type Watermark à	30 cm	60 cm
Betteraves	100	60 à 80
Mais	80	60 à 80
Pomme de Terre	70	40

## Coefficient cultural des cultures :

Le coefficient Kc dépend de la culture et de son stade. Le tableau ci-dessous donne les valeurs de ce coefficient pour les cultures susceptibles d'être irriguées d'ici le prochain Irriplaine, avec une ETP de 5 mm/j.

Culture	Stade	Coef. Cultural Kc	Besoins : ETM (mm/j)	Besoins hebdo (mm)	Nb de jours pour un apport de 25 mm
Betteraves	Recouvrement à maturité	1	5	35	5
Haricots et Flageolets	Floraison à formation des gousses	1	5	35	5
	Maturation des gousses	1,2	6	42	4
Mais	Floraison à floraison + 3 semaines	1,2	6	42	4
Oignons	Pleine bulbaison	1,1	5,5	39	5
	Etalement de la plante	0,7	3,5	25	7
P de Terre	Recouvrement total	1,1	5,3	37	5
	Début sénescence	0,8	4	28	6
Tournesol	Bouton 3 cm	0,5	2,5	18	10
	Début Floraison à fin floraison	1,2	6	42	4
	Fin floraison à début floraison + 40 j	1,0	5	35	5
Soja	Floraison	1	5	35	5
	Premières gousses	1,1	5,5	39	5
	Premières graine	0,9	4,5	32	6

ETM = EvapoTranspiration Maximale de la culture à un stade donné

## Suivi des sondes capacitives :

Sur pomme de terre

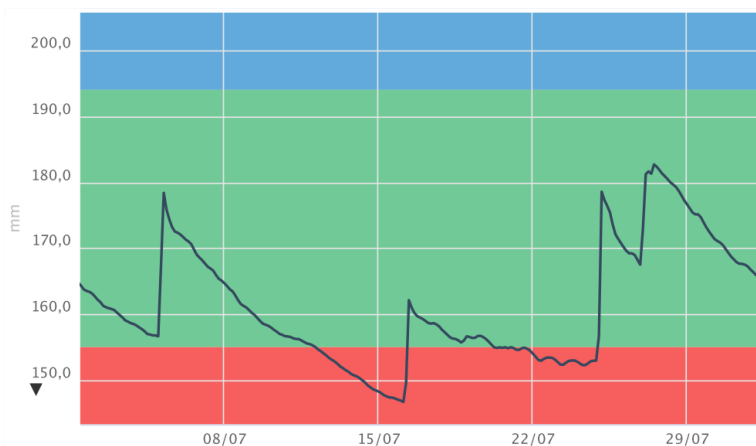
**Secteur Nord (77 et 95)**

**N° sonde :** ca\_idf\_47

**Sol de la parcelle :** limon argileux

**Commune :** Louvres

**Analyse :** Mi-juillet, du fait de la forte demande climatique et d'un apport d'eau trop tardif, la culture a subi un stress hydrique. Le dernier tour d'eau et la pluie ont permis de recharger les sols en humidité. Favoriser un apport régulier de 30 mm tous les 6 jours sur cette parcelle.



Sur pomme de terre

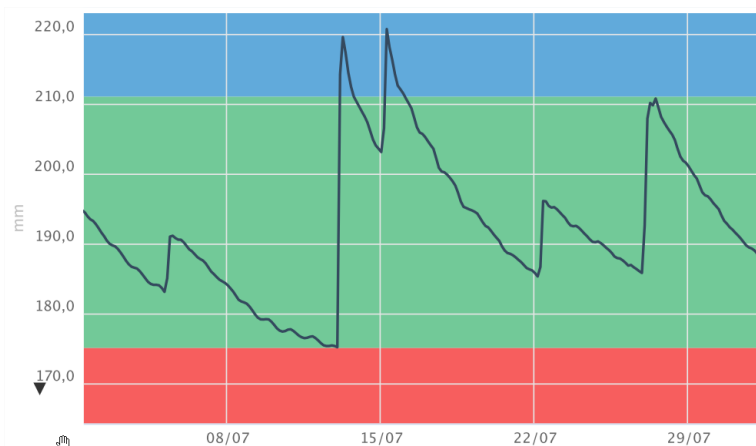
**Secteur Centre (77)**

**N° sonde :** ca\_idf\_24

**Sol de la parcelle :** limon

**Commune :** Crèvecoeur-en-Brie

**Analyse :** Les apports (irrigation ou pluie) profitent à l'ensemble des horizons. La consommation est régulière. Privilégier des apports de 30 mm tous les 7 jours en l'absence de pluie significative.



Sur maïs

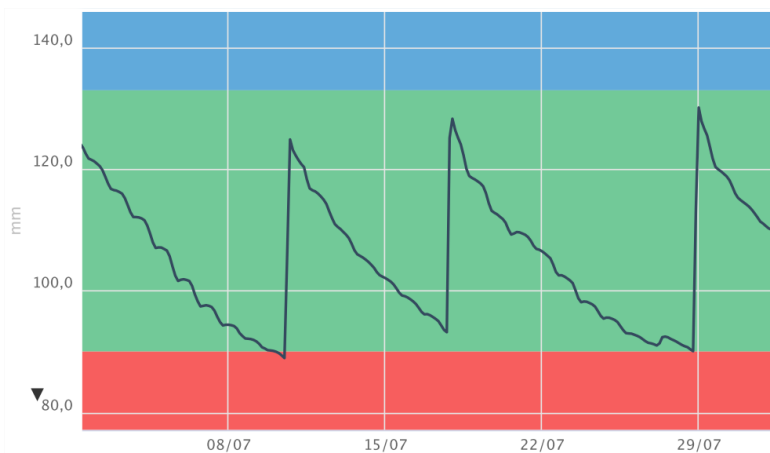
**Secteur Ouest (91)**

**N° sonde :** ca\_idf\_8

**Sol de la parcelle :** sable limoneux

**Commune :** Auvernaux

**Analyse :** Au vu de la capacité au champ (capacité de rétention en eau du sol) et du type de sol (sable limoneux), des apports de 35 mm maximum sont suffisants. Maintenir un rythme d'irrigation hebdomadaire.



Sur maïs

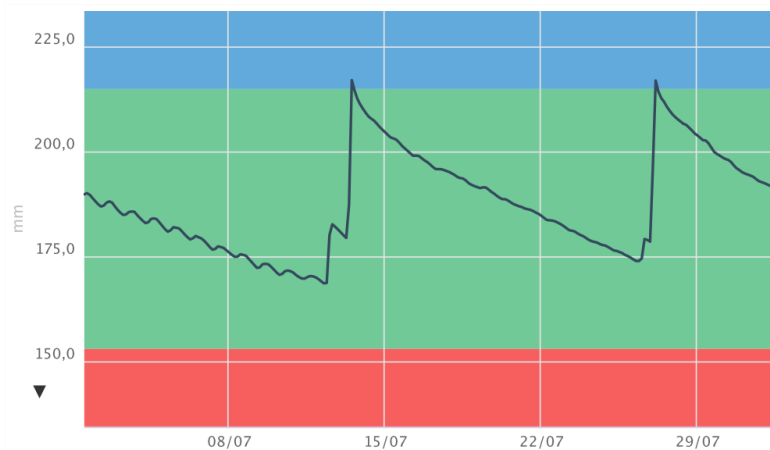
**Secteur Centre (77)**

**N° sonde :** ca\_idf\_34

**Sol de la parcelle :** limon

**Commune :** Vaudoy en Brie

**Analyse :** L'irrigation profite aux horizons superficiels jusqu'à 35 mm. Poursuivre sur ce rythme d'apport.



Sur betterave

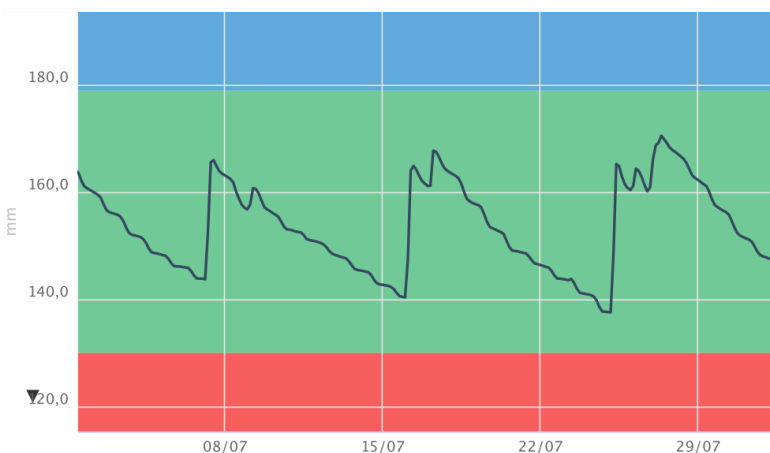
**Secteur Sud (77)**

**N° sonde :** ca\_idf\_17

**Sol de la parcelle :** argilo-calcaire

**Commune :** Darvault

**Analyse :** Même constat que la semaine passée. L'irrigation profite à l'ensemble des horizons du sol. La consommation est régulière. Poursuivre le rythme des apports en privilégiant 30 mm tous les 10 jours sur cette parcelle.



Sur betterave

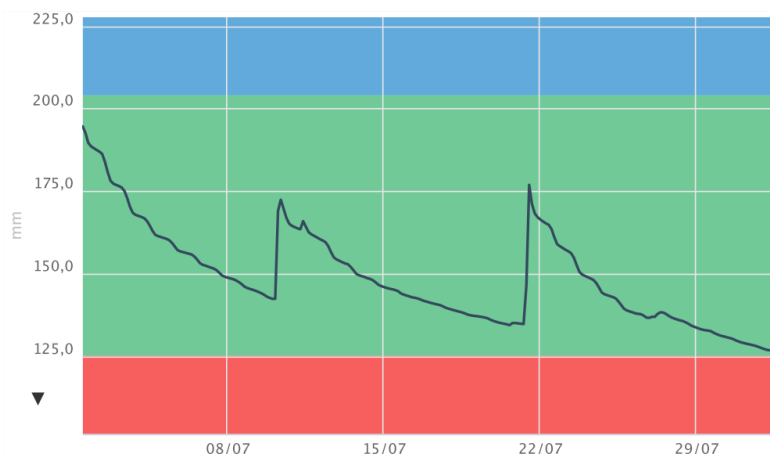
**Secteur Ouest (78)**

**N° sonde :** ca\_idf\_41

**Sol de la parcelle :** limon argileux

**Commune :** Richarville

**Analyse :** La culture puise en profondeur, mais les apports profitent à l'ensemble des horizons. La zone de stress hydrique a été atteinte. Réaliser rapidement un tour d'eau sur cette parcelle. Favoriser des apports de 35 mm hebdomadaires.



## Sur haricots verts

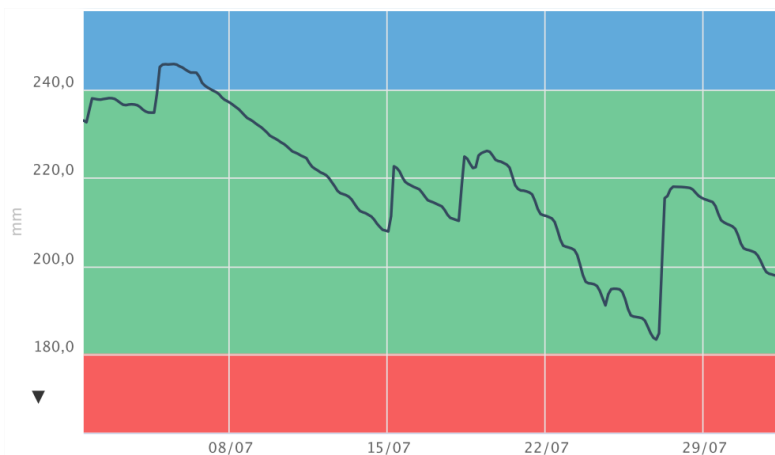
### Secteur Nord (77 et 95)

N° sonde : ca\_idf\_22

Sol de la parcelle : limon

Commune : Vincy Manœuvre

**Analyse :** La culture consomme jusqu'à 35 cm de profondeur. L'irrigation profite à l'ensemble des horizons. Se caler sur un rythme d'irrigation de 20 mm tous les 4 à 8 jours.



## Nos conseils en l'absence de nouvelles pluies supérieures à 10 mm

Décaler l'irrigation d'une journée par tranche de 4 mm de pluie.

Compte-tenu des conditions actuelles de canicule, le recours à l'irrigation est primordial :

### **Pommes de terre :**

Favoriser :

- Un apport de 30 mm en sols moyens ;
- Un apport de 35 mm en sols profonds. Au delà de 35 mm, il y a risque de perte d'eau et dégradation des sols.

### **Maïs :**

Pour les maïs les plus avancés, au stade floraison, période de sensibilité maximale au stress hydrique, se caler sur :

- En terres superficielles, un rythme d'apports de 30 mm tous les 6 à 7 jours ;
- En terres moyennes, un rythme d'apports de 30 à 35 mm hebdomadaires ;
- En terres profondes, un rythme d'apports de 35 mm hebdomadaires.

### **Betteraves :**

- En terres superficielles, rester sur des apports de l'ordre de 30 mm hebdomadaires ;
- En terres moyennes, se baser sur une cadence de 30 à 35 mm hebdomadaires ;
- En terres profondes, se stabiliser sur un apport de 35 mm hebdomadaires.

### **Haricots :**

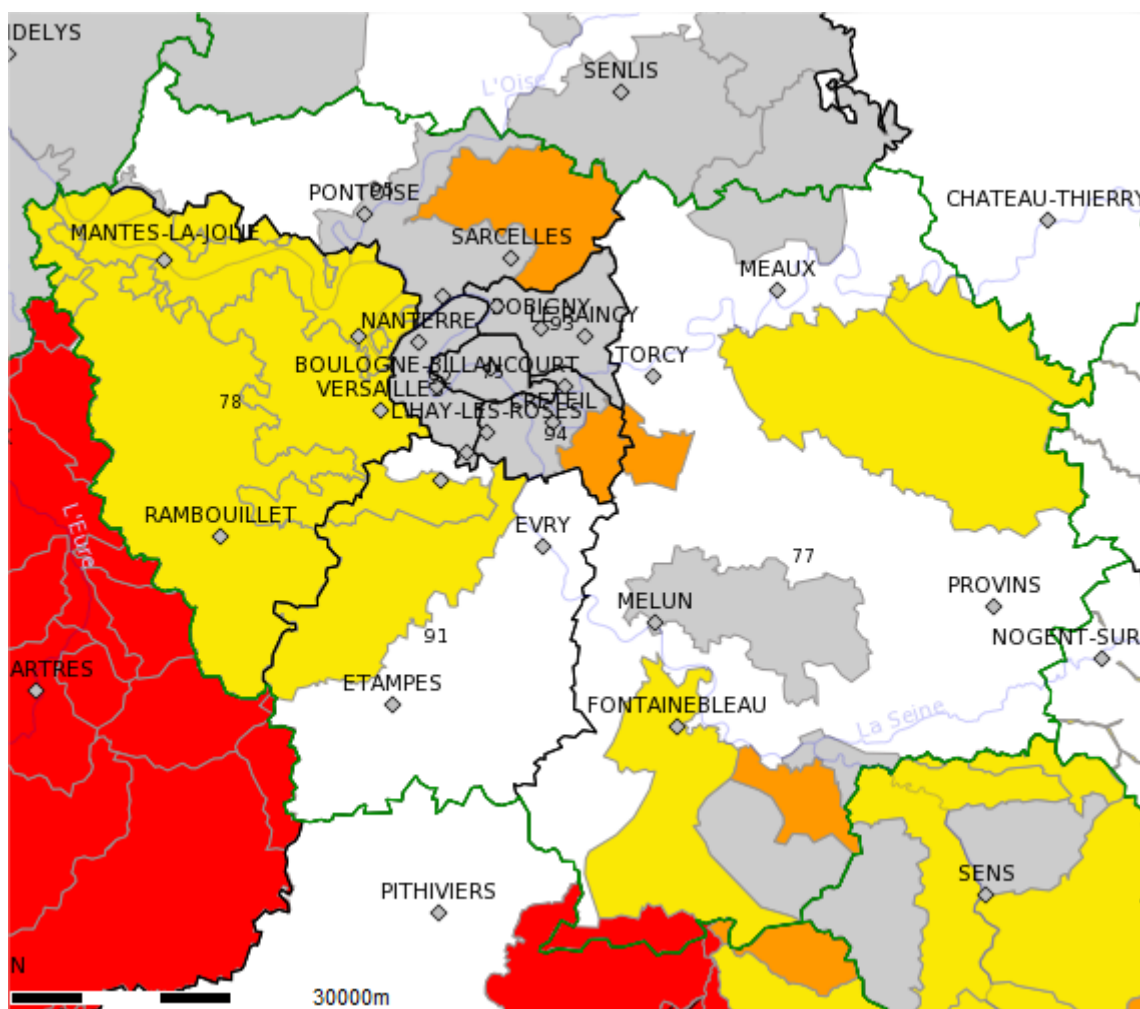
La période allant du début floraison au grossissement des gousses correspond à la sensibilité maximale vis à vis d'un stress hydrique. L'important est d'anticiper sur les besoins de manière à ne jamais épuiser la réserve par des passages de 20 mm.

### **Tournesol**

Les tournesols sont en floraison. Attendre la fin floraison avant de décider d'un passage.

## Les mesures de restriction

Carte des restrictions en Ile de France :



Carte des restrictions en Ile de France (source : propluvia)

Les arrêtés préfectoraux sont disponibles sur le site <http://propluvia.developpement-durable.gouv.fr>, avec la liste des communes par secteur.

## Mesures de restrictions pour l'irrigation :

Secteur	Département	Niveau de restriction	Mesures de restriction
Fusain	77 (et 45)	<b>Crise</b>	- Interdiction de prélever de samedi 8h à lundi 8h - Possibilité de fractionnement par 12 h sur demande motivée pour un total de 48 heures hebdomadaires : interdiction 4 fois de 8h à 20h. - Mesures spécifiques pour les forages impactant très fortement le débit du Fusain : interdiction de prélever pour les forages de priorité 1 et priorité 2

Secteur	Département	Niveau de restriction	Mesures de restriction
- Réveillon - Orvanne	77	<b>Alerte renforcée</b>	<u>Grandes cultures :</u> - Rivières et leurs lits majeurs : interdit - Forages : interdit de 12 à 20h et les mardi, jeudi et dimanche de 8 à 20h <u>Cultures légumières et maraîchères y compris pommes de terre, horticulture, pépinière :</u> - Rivières et leurs lits majeurs : interdit entre 8h et 20h - Forages : autorisé
Partie Est du Val de Marne (zone 2a)	94	<b>Alerte renforcée</b>	<u>Cultures légumières et maraîchères y compris pommes de terre, horticulture, pépinière et culture de gazon :</u> Interdit entre 8h et 20h
Plaine de France et du Parisis	95	<b>Alerte renforcée</b>	<u>Grandes cultures :</u> Interdit de 10h à 20h et totalement les samedi et dimanche <u>Cultures légumières et maraîchères de plein champ :</u> Rivière et nappe d'accompagnement : interdit entre 10h et 20h <u>Cultures sous serres :</u> Autorisé
- Petit Morin - Grand Morin - Loing	77	<b>Alerte</b>	<u>Grandes cultures :</u> - Rivières et leurs lits majeurs : interdit entre 12 h et 20h et le dimanche de 8h à 20h - Forages : interdit de 12 à 20h et le dimanche de 8h à 20h <u>Cultures légumières et maraîchères y compris pommes de terre, horticulture, pépinière :</u> Information et sensibilisation aux économies d'eau
Ensemble du département des Yvelines	78	<b>Alerte</b>	<u>Grandes cultures :</u> Interdit de 8h à 20h <u>Horticulture, Pépinières en container, cultures maraîchères et aromatiques :</u> - Plafonnement à 30 m <sup>3</sup> /ha/jour pour l'horticulture - Plafonnement à 70 m <sup>3</sup> /ha/jour pour cultures maraîchères et aromatiques - Goutte à goutte autorisé <u>Cultures fruitières, Pommes de terre, Pépinières de plein champ et culture de gazon :</u> - Interdit de 10h à 18h - Goutte à goutte autorisé
Orge-Yvette	91	<b>Alerte</b>	<u>Grandes cultures :</u> Interdit de 10h à 18h et totalement le dimanche <u>Cultures légumières et maraîchères, horticulture, pépinières, plantes aromatiques et médicinales :</u> autorisé