

LA CHEVRE

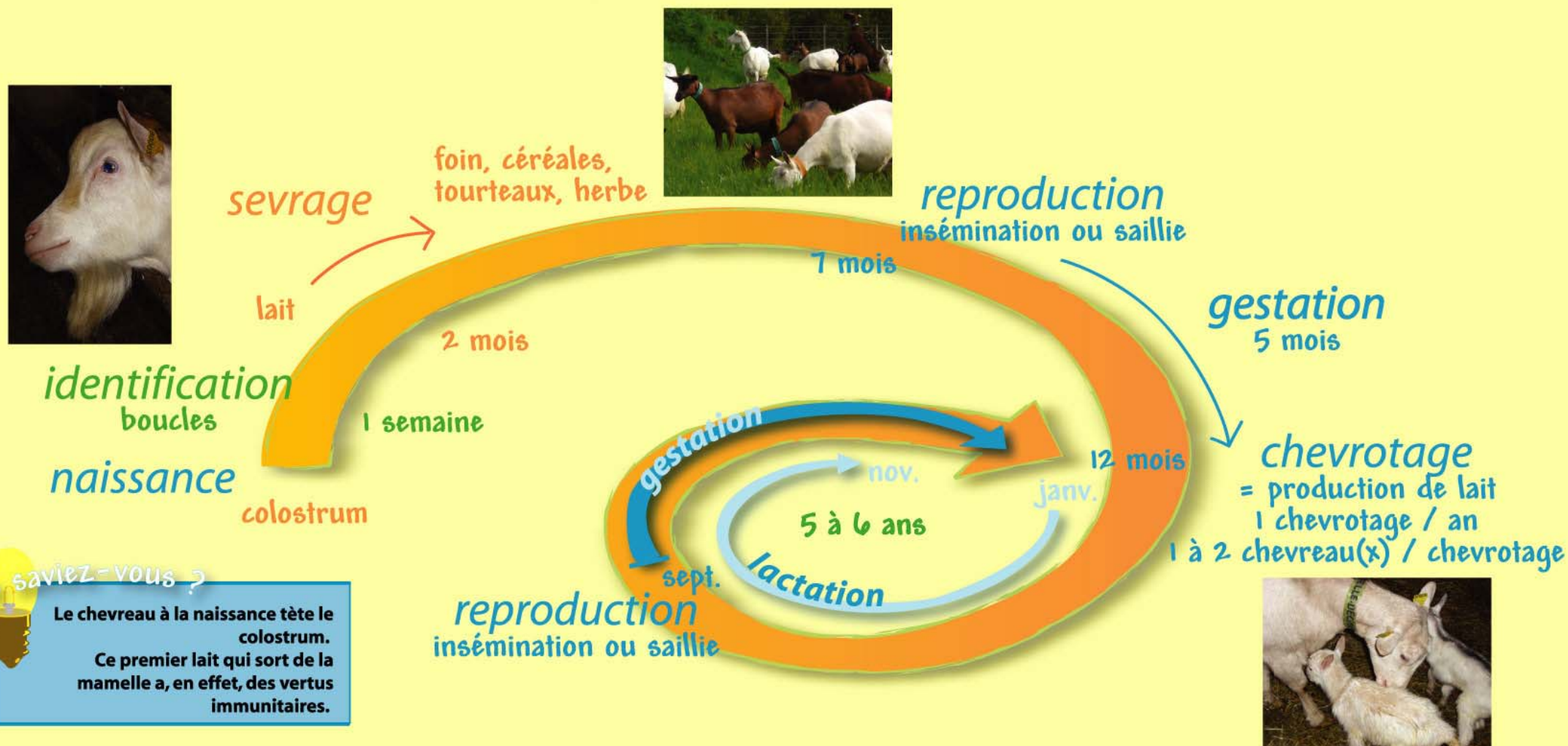


Fiche d'identité

mâle : bouc
 femelle : chèvre
 petit : chevreau, chevrette
 habitat : chèvrerie
 nom de l'élevage : caprin




Cycle de l'élevage



Le saviez-vous ?
 Le chevreau à la naissance tète le colostrum. Ce premier lait qui sort de la mamelle a, en effet, des vertus immunitaires.

Le saviez-vous ?
 Anatomie : cornes, barbichette, pampilles : c'est la loterie ! Certaines chèvres naissent avec, d'autres sans.
 pampille



Les produits



Produits laitiers

Une chèvre produit 500 à 800 litres de lait / an

Non alimentaires
 cuir, mohair (race angora), angora



Viande

(chevreau de 2/3 semaines)

Le saviez-vous ?
 Le fromage de chèvre est l'ancêtre de tous les fromages. Il en existe plus de 100 sortes !

En Ile de France Nombre de chèvres : 1 388 - Nombre total de caprins : 1 835