



LE COCHON

Fiche d'identité

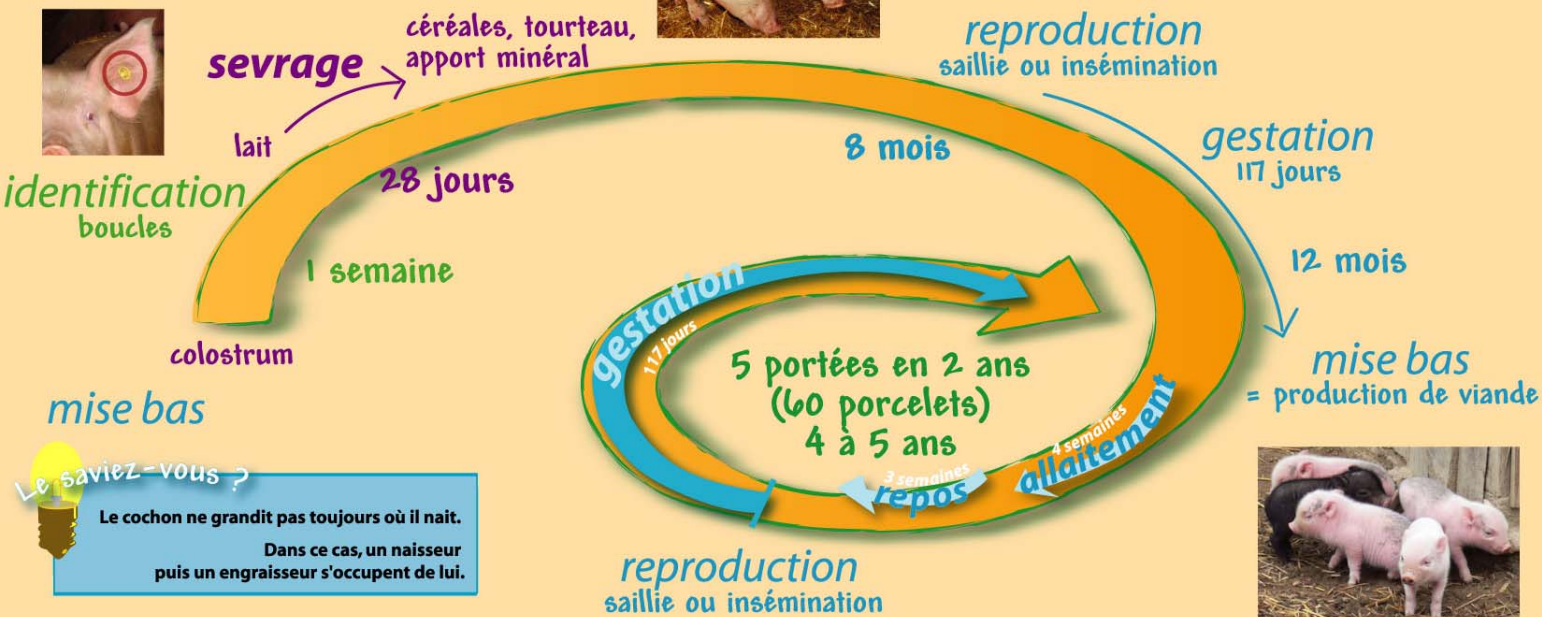
mâle : verrat
 femelle : truie
 petit : porcelet
 habitat : porcherie
 nom de l'élevage : porcin



Cycle de l'élevage

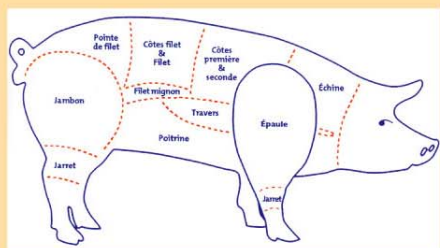


En 6 mois, le cochon passe de 1,5 kg à 100 kg !
 En effet, c'est un gros gourmand : il ingère 300 kg d'aliments.



Le cochon ne grandit pas toujours où il naît.
 Dans ce cas, un naisseur puis un engraisseur s'occupent de lui.

Les produits



Viande



Non alimentaires



peau (cuir), poils (brosses, pinceaux), graisse, onglons (colle), boyaux (instruments de musique et ligatures), pharmaceutiques

En Ile de France

Nombre de truies mères : 102 - Total porcs et porcelets à l'engraissement : 3 633